

**SUPERFICIES UTILES**

DORMITORIO 1	16,44
DORMITORIO 2	11,12
DORMITORIO 3	11,12
BAÑO 1	3,65
BAÑO 2	3,49
SALON COMEDOR COCINA	26,70
PASILLO	7,02
HALL	3,75
TOTAL SUP. UTIL INTERIOR	83,29
TOTAL SUP. UTIL TERRAZA	36,67
<b>TOTAL SUP. UTIL</b>	<b>119,96</b>

SUP. CONSTRUIDA con p.p. ZC	126,14
SUP. CONSTRUIDA con TERRAZA	144,47

**SUPERFICIES CONFORME AL RD 218/2005**

SUP. UTIL	91,61
SUP. CONSTRUIDA	126,14



# VIVIENDA A PLANTA BAJA

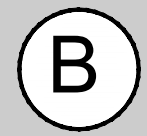
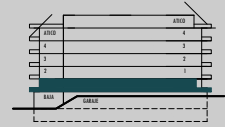
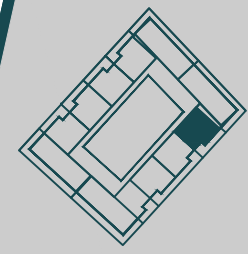
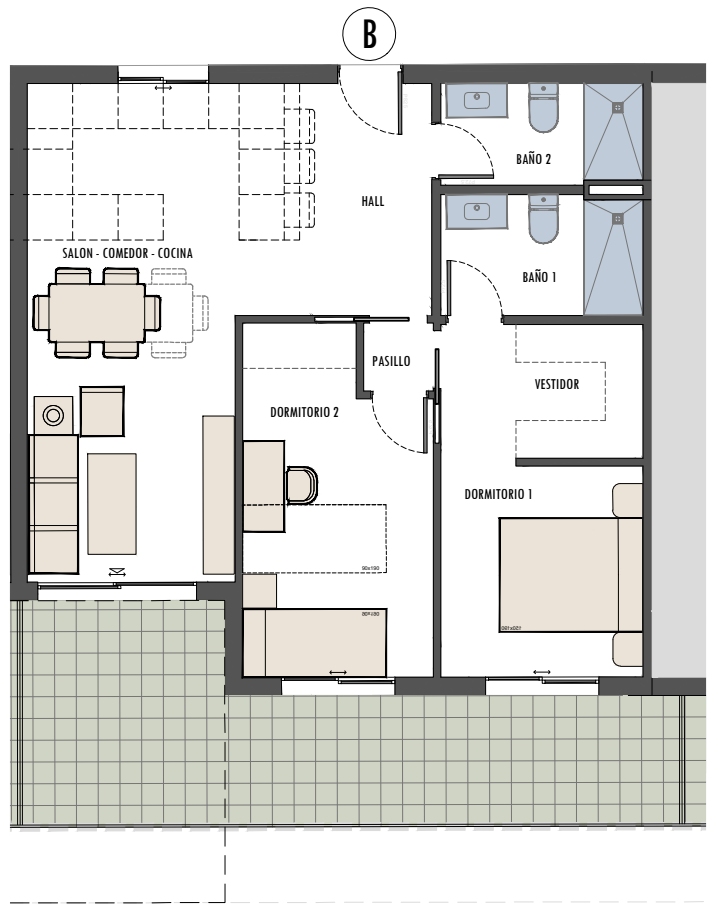
## Anteproyecto 2024



**PROMOCIÓN EN ANTEPROYECTO** PARA LA CONSTRUCCIÓN DE 68 VIVIENDAS PLURIFAMILIARES EN BLOQUE, TRASTEROS Y GARAJE EN SÓTANO, EN RÉGIMEN DE COOPERATIVA, MEDIANTE LA INCORPORACIÓN A UNA ACTIVIDAD EMPRESARIAL DE CONSTRUCCIÓN DE VIVIENDAS CUYOS RESULTADOS ECONÓMICOS SE IMPUTARÁN A LOS SOCIOS. EL CONSUMIDOR TIENE DERECHO A SOLICITAR LA ENTREGA DEL DOCUMENTO INFORMATIVO ABREVIADO A LA COMERCIALIZADORA Y/O A LA COOPERATIVA. LAS CANTIDADES ENTREGADAS A CUENTA DE LA VIVIENDA ESTARÁN GARANTIZADAS CONFORME A LEY. ESTE DOSSIER INFORMATIVO ES SIN CARÁCTER CONTRACTUAL. LA INFORMACIÓN TANTO GRÁFICA COMO ESCRITA DE ESTE DOSSIER PODRÁ SUFRIR CAMBIOS POR PARTE DE LA COOPERATIVA. ADMINISTRACIÓN Y/O DIRECCIÓN FACULTATIVA. LOS MATERIALES DESCRITOS EN LA MEMORIA DE CALIDADES PODRÁN SUFRIR MODIFICACIONES POR LA DIRECCIÓN FACULTATIVA SIEMPRE QUE A SU JUICIO NO PERJUDIQUE LA CALIDAD DE LA VIVIENDA. NO SE ENCUENTRAN INCLUIDOS EN LA OFERTA INICIAL EL MOBILIARIO, DECORACIÓN, Y JARDINERÍA. LAS IMÁGENES CONTENIDAS EN ESTE DOSSIER SON RENDERIZACIONES O IMÁGENES DIGITALES TOMADAS DEL MODELO 3D INFORMATIVO, SIENDO POSIBLE PRODUCIRSE DIFERENCIAS CON LA REALIDAD FINAL DE LA E EJECUCIÓN EN SUPERFICIE Y DISEÑO.

PROYECTISTA: IRIGO REAL CAMBAS | GESTIÓN: NUEVO IMPULSO INMOBILIARIO S.L. | PROMOTORA: TERRAZAS DE CANO, S. COOP. ANI.

Dic 2024



**SUPERFICIES UTILES**

DORMITORIO 1	12,74
DORMITORIO 2	11,22
BAÑO 1	4,32
BAÑO 2	3,65
SALON COMEDOR COCINA	22,04
PASILLO	0,90
HALL	4,89
<b>TOTAL SUP. UTIL INTERIOR</b>	<b>59,76</b>
<b>TOTAL SUP. UTIL TERRAZA</b>	<b>18,16</b>
<b>TOTAL SUP. UTIL</b>	<b>77,92</b>

<b>SUP. CONSTRUIDA con p.p. ZC</b>	<b>87,46</b>
<b>SUP. CONSTRUIDA con TERRAZA</b>	<b>96,54</b>

**SUPERFICIES CONFORME AL RD 218/2005**

<b>SUP. UTIL</b>	<b>65,73</b>
<b>SUP. CONSTRUIDA</b>	<b>87,46</b>

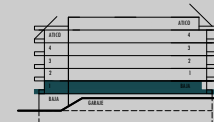
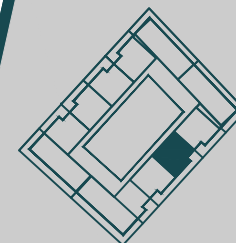
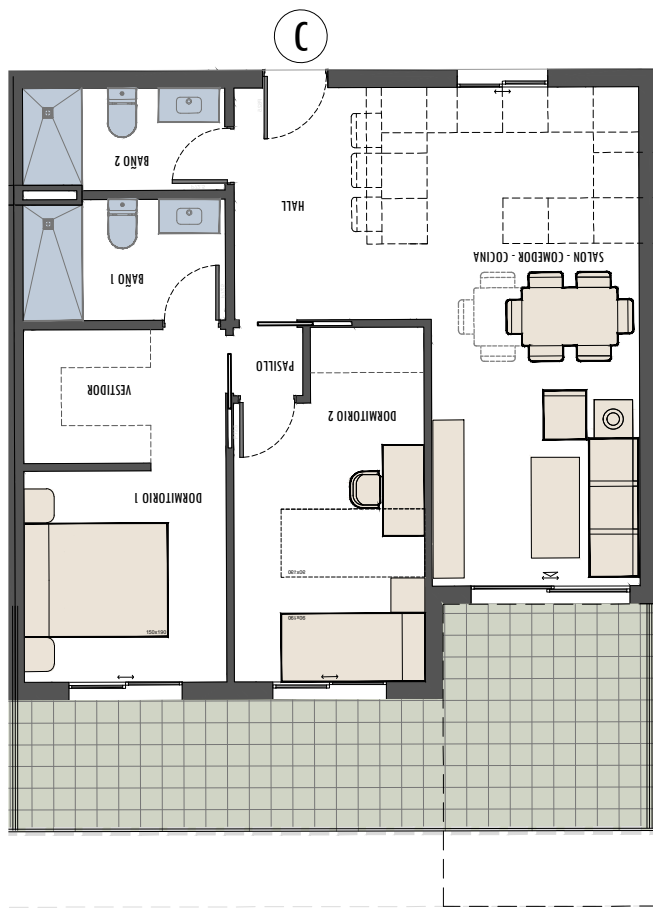


# VIVIENDA B PLANTA BAJA

## Anteproyecto 2024

PROMOCIÓN EN ANTEPROYECTO PARA LA CONSTRUCCIÓN DE 68 VIVIENDAS PLURIFAMILIARES EN BLOQUE, TRASTEROS Y GARAJE EN SÓTANO, EN RÉGIMEN DE COOPERATIVA, MEDIANTE LA INCORPORACIÓN A UNA ACTIVIDAD EMPRESARIAL DE CONSTRUCCIÓN DE VIVIENDAS CUYOS RESULTADOS ECONÓMICOS SE IMPUTARÁN A LOS SOCIOS. EL CONSUMIDOR TIENE DERECHO A SOLICITAR LA ENTREGA DEL DOCUMENTO INFORMATIVO ABREVIADO A LA COMERCIALIZADORA Y/O A LA COOPERATIVA. LAS CANTIDADES ENTREGADAS A CUENTA DE LA VIVIENDA ESTARÁN GARANTIZADAS CONFORME A LEY. ESTE DOSSIER INFORMATIVO ES SIN CARÁCTER CONTRACTUAL. LA INFORMACIÓN TANTO GRÁFICA COMO ESCRITA DE ESTE DOSSIER PODRÁ SUFRIR CAMBIOS POR PARTE DE LA COOPERATIVA. ADMINISTRACIÓN Y/O DIRECCIÓN FACULTATIVA. LOS MATERIALES DESCRITOS EN LA MEMORIA DE CALIDADES PODRÁN SUFRIR MODIFICACIONES POR LA DIRECCIÓN FACULTATIVA SIEMPRE QUE A SU JUICIO NO PERJUDIQUE LA CALIDAD DE LA VIVIENDA. NO SE ENCUENTRAN INCLUIDOS EN LA OFERTA INICIAL EL MOBILIARIO, DECORACIÓN, Y JARDINERÍA. LAS IMÁGENES CONTENIDAS EN ESTE DOSSIER SON RENDERIZACIONES O IMÁGENES DIGITALES TOMADAS DEL MODELO 3D INFORMATIVO, SIENDO POSIBLE PRODUCIRSE DIFERENCIAS CON LA REALIDAD FINAL DE LA EJECUCIÓN EN SUPERFICIE Y DISEÑO.





**SUPERFICIES UTILES**

DORMITORIO 1	12,74
DORMITORIO 2	11,22
BAÑO 1	4,32
BAÑO 2	3,65
SALON COMEDOR COCINA	22,04
PASILLO	0,90
HALL	4,89
<b>TOTAL SUP. UTIL INTERIOR</b>	<b>59,76</b>
<b>TOTAL SUP. UTIL TERRAZA</b>	<b>17,38</b>
<b>TOTAL SUP. UTIL</b>	<b>77,14</b>

<b>SUP. CONSTRUIDA con p.p. ZC</b>	<b>87,07</b>
<b>SUP. CONSTRUIDA con TERRAZA</b>	<b>95,76</b>

**SUPERFICIES CONFORME AL RD 218/2005**

<b>SUP. UTIL</b>	<b>65,73</b>
<b>SUP. CONSTRUIDA</b>	<b>104,45</b>



ESCALA GRAFICA

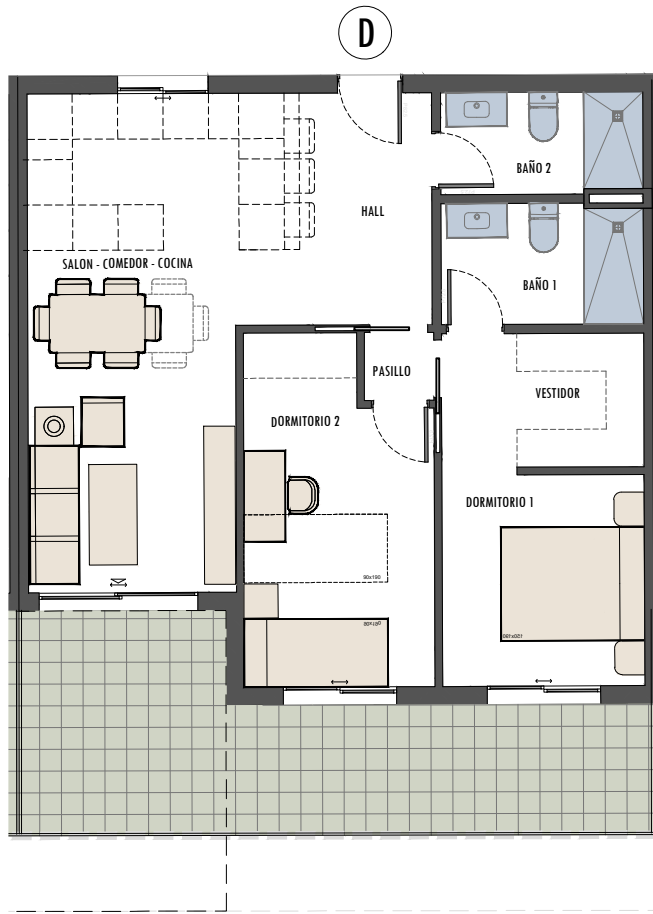
# VIVIENDA C PLANTA BAJA

Anteproyecto 2024

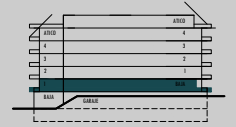
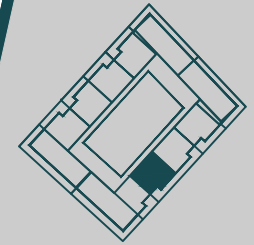


PROMOCIÓN EN ANTEPROYECTO PARA LA CONSTRUCCIÓN DE 68 VIVIENDAS PLURIFAMILIARES EN BLOQUE, TRASTEROS Y GARAJE EN SÓTANO, EN RÉGIMEN DE COOPERATIVA, MEDIANTE LA INCORPORACIÓN A UNA ACTIVIDAD EMPRESARIAL DE CONSTRUCCIÓN DE VIVIENDAS CUYOS RESULTADOS ECONÓMICOS SE IMPUTARÁN A LOS SOCIOS. EL CONSUMIDOR TIENE DERECHO A SOLICITAR LA ENTREGA DEL DOCUMENTO INFORMATIVO ABREVIADO A LA COMERCIALIZADORA Y/O A LA COOPERATIVA. LAS CANTIDADES ENTREGADAS A CUENTA DE LA VIVIENDA ESTARÁN GARANTIZADAS CONFORME A LEY. ESTE DOSSIER INFORMATIVO ES SIN CARÁCTER CONTRACTUAL. LA INFORMACIÓN TANTO GRÁFICA COMO ESCRITA DE ESTE DOSSIER PODRÁ SUFRIR CAMBIOS POR PARTE DE LA COOPERATIVA. ADMINISTRACIÓN Y/O DIRECCIÓN FACULTATIVA. LOS MATERIALES DESCRITOS EN LA MEMORIA DE CALIDADES PODRÁN SUFRIR MODIFICACIONES POR LA DIRECCIÓN FACULTATIVA SIEMPRE QUE A SU JUICIO NO PERJUDIQUE LA CALIDAD DE LA VIVIENDA. NO SE ENCUENTRAN INCLUIDOS EN LA OFERTA INICIAL EL MOBILIARIO, DECORACIÓN, Y JARDINERÍA. LAS IMÁGENES CONTENIDAS EN ESTE DOSSIER SON RENDERIZACIONES O IMÁGENES DIGITALES TOMADAS DEL MODELO 3D INFORMATIVO, SIENDO POSIBLE PRODUCIRSE DIFERENCIAS CON LA REALIDAD FINAL DE LA EJECUCIÓN EN SUPERFICIE Y DISEÑO.

PROYECTISTA: RÍNGO REAL CAMBAS | GESTIÓN: NUEVO IMPULSO INMOBILIARIO S.L. | PROMUEVE: TERRAZAS DE CANO, S. COOP. ANID.



 TERRAZAS



SUPERFICIES UTILES	
DORMITORIO 1	12,74
DORMITORIO 2	11,22
BAÑO 1	4,32
BAÑO 2	3,65
SALON COMEDOR COCINA	22,04
PASILLO	0,90
HALL	4,89
<b>TOTAL SUP. UTIL INTERIOR</b>	<b>59,76</b>
<b>TOTAL SUP. UTIL TERRAZA</b>	<b>17,38</b>
<b>TOTAL SUP. UTIL</b>	<b>77,14</b>

SUP. CONSTRUIDA con p.p. ZC	87,07
SUP. CONSTRUIDA con TERRAZA	95,76

SUPERFICIES CONFORME AL RD 218/2005

SUP. UTIL	65,73
SUP. CONSTRUIDA	87,07



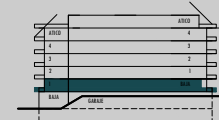
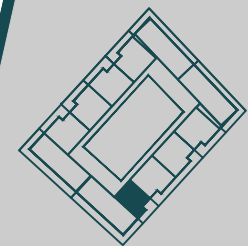
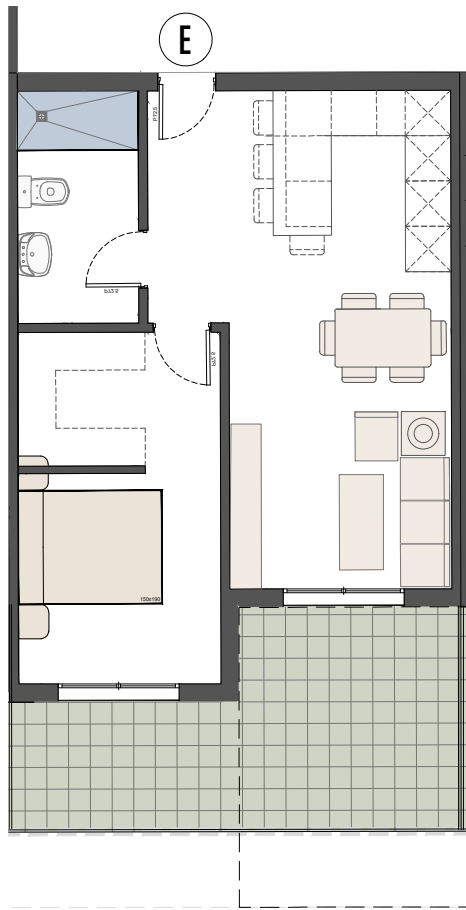
ESCALA GRAFICA

# VIVIENDA D PLANTA BAJA

## Anteproyecto 2024

**PROMOCIÓN EN ANTEPROYECTO** PARA LA CONSTRUCCIÓN DE 68 VIVIENDAS PLURIFAMILIARES EN BLOQUE, TRASTEROS Y GARAJE EN SÓTANO, EN RÉGIMEN DE COOPERATIVA, MEDIANTE LA INCORPORACIÓN A UNA ACTIVIDAD EMPRESARIAL DE CONSTRUCCIÓN DE VIVIENDAS CUYOS RESULTADOS ECONÓMICOS SE IMPUTARÁN A LOS SOCIOS. EL CONSUMIDOR TIENE DERECHO A SOLICITAR LA ENTREGA DEL DOCUMENTO INFORMATIVO ABREVIADO A LA COMERCIALIZADORA Y/O A LA COOPERATIVA. LAS CANTIDADES ENTREGADAS A CUENTA DE LA VIVIENDA ESTARÁN GARANTIZADAS CONFORME A LEY. ESTE DOSSIER INFORMATIVO ES SIN CARÁCTER CONTRACTUAL. LA INFORMACIÓN TANTO GRÁFICA COMO ESCRITA DE ESTE DOSSIER PODRÁ SUFRIR CAMBIOS POR PARTE DE LA COOPERATIVA. ADMINISTRACIÓN Y/O DIRECCIÓN FACULTATIVA. LOS MATERIALES DESCRITOS EN LA MEMORIA DE CALIDADES PODRÁN SUFRIR MODIFICACIONES POR LA DIRECCIÓN FACULTATIVA SIEMPRE QUE A SU JUICIO NO PERJUDIQUE LA CALIDAD DE LA VIVIENDA. NO SE ENCUENTRAN INCLUIDOS EN LA OFERTA INICIAL EL MOBILIARIO, DECORACIÓN, Y JARDINERÍA. LAS IMÁGENES CONTENIDAS EN ESTE DOSSIER SON RENDERIZACIONES O IMÁGENES DIGITALES TOMADAS DEL MODELO 3D INFORMATIVO, SIENDO POSIBLE PRODUCIRSE DIFERENCIAS CON LA REALIDAD FINAL DE LA EJECUCIÓN EN SUPERFICIE Y DISEÑO.





SUPERFICIES UTILES	
DORMITORIO 1	12,75
BAÑO 1	5,00
SALON COMEDOR COCINA	19,72
HALL	3,48
<b>TOTAL SUP. UTIL INTERIOR</b>	<b>40,95</b>
<b>TOTAL SUP. UTIL TERRAZA</b>	<b>13,52</b>
<b>TOTAL SUP. UTIL</b>	<b>54,47</b>

<b>SUP. CONSTRUIDA con p.p. ZC</b>	<b>61,06</b>
<b>SUP. CONSTRUIDA con TERRAZA</b>	<b>67,82</b>

SUPERFICIES CONFORME AL RD 218/2005

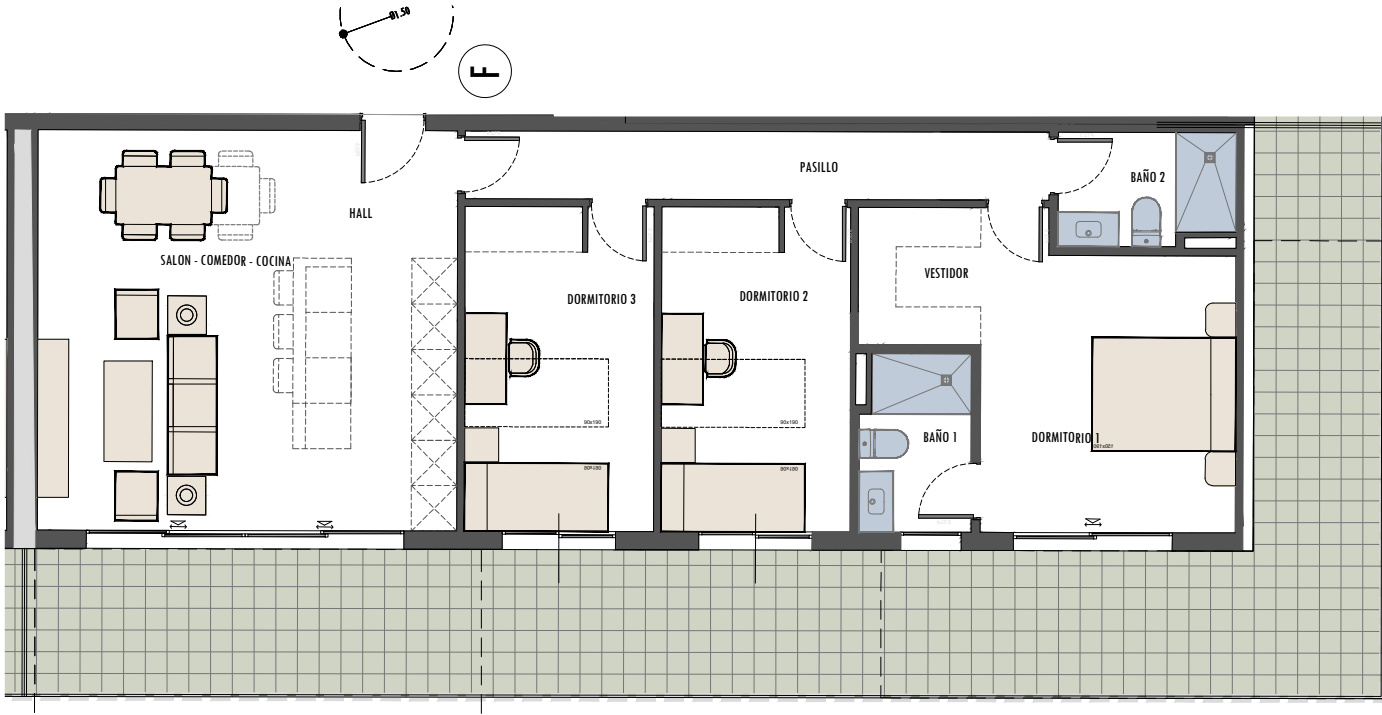
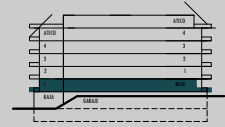
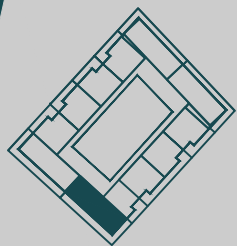
<b>SUP. UTIL</b>	<b>45,04</b>
<b>SUP. CONSTRUIDA</b>	<b>61,06</b>



# VIVIENDA E PLANTA BAJA

## Anteproyecto 2024

**PROMOCIÓN EN ANTEPROYECTO** PARA LA CONSTRUCCIÓN DE 68 VIVIENDAS PLURIFAMILIARES EN BLOQUE, TRASTEROS Y GARAJE EN SÓTANO, EN RÉGIMEN DE COOPERATIVA, MEDIANTE LA INCORPORACIÓN A UNA ACTIVIDAD EMPRESARIAL DE CONSTRUCCIÓN DE VIVIENDAS CUYOS RESULTADOS ECONÓMICOS SE IMPUTARÁN A LOS SOCIOS. EL CONSUMIDOR TIENE DERECHO A SOLICITAR LA ENTREGA DEL DOCUMENTO INFORMATIVO ABRUEVADO A LA COMERCIALIZADORA Y/O A LA COOPERATIVA. LAS CANTIDADES ENTREGADAS A CUENTA DE LA VIVIENDA ESTARÁN GARANTIZADAS CONFORME A LEY. ESTE DOSSIER INFORMATIVO ES SIN CARÁCTER CONTRACTUAL. LA INFORMACIÓN TANTO GRÁFICA COMO ESCRITA DE ESTE DOSSIER PODRÁ SUFRIR CAMBIOS POR PARTE DE LA COOPERATIVA, ADMINISTRACIÓN Y/O DIRECCIÓN FACULTATIVA. LOS MATERIALES DESCRITOS EN LA MEMORIA DE CALIDADES PODRÁN SUFRIR MODIFICACIONES POR LA DIRECCIÓN FACULTATIVA SIEMPRE QUE A SU JUICIO NO PERJUDIQUE LA CALIDAD DE LA VIVIENDA. NO SE ENCUENTRAN INCLUIDOS EN LA OFERTA INICIAL EL MOBILIARIO, DECORACIÓN, Y JARDINERÍA. LAS IMÁGENES CONTENIDAS EN ESTE DOSSIER SON RENDERIZACIONES O IMÁGENES DIGITALES TOMADAS DEL MODELO 3D INFORMATIVO, SIENDO POSIBLE PRODUCIRSE DIFERENCIAS CON LA REALIDAD FINAL DE LA EJECUCIÓN EN SUPERFICIE Y DISEÑO.



SUPERFICIES UTILES	
DORMITORIO 1	16,44
DORMITORIO 2	11,12
DORMITORIO 3	11,12
BAÑO 1	3,65
BAÑO 2	3,49
SALON COMEDOR COCINA	26,70
PASILLO	7,02
HALL	3,75
TOTAL SUP. UTIL INTERIOR	83,29
TOTAL SUP. UTIL TERRAZA	43,21
<b>TOTAL SUP. UTIL</b>	<b>126,50</b>

SUP. CONSTRUIDA con p.p. ZC	129,41
<b>SUP. CONSTRUIDA con TERRAZA</b>	<b>151,01</b>

SUPERFICIES CONFORME AL RD 218/2005

SUP. UTIL 91,61  
SUP. CONSTRUIDA 129,41



# VIVIENDA F PLANTA BAJA

## Anteproyecto 2024

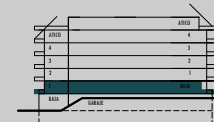
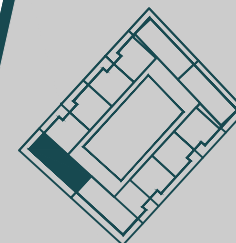
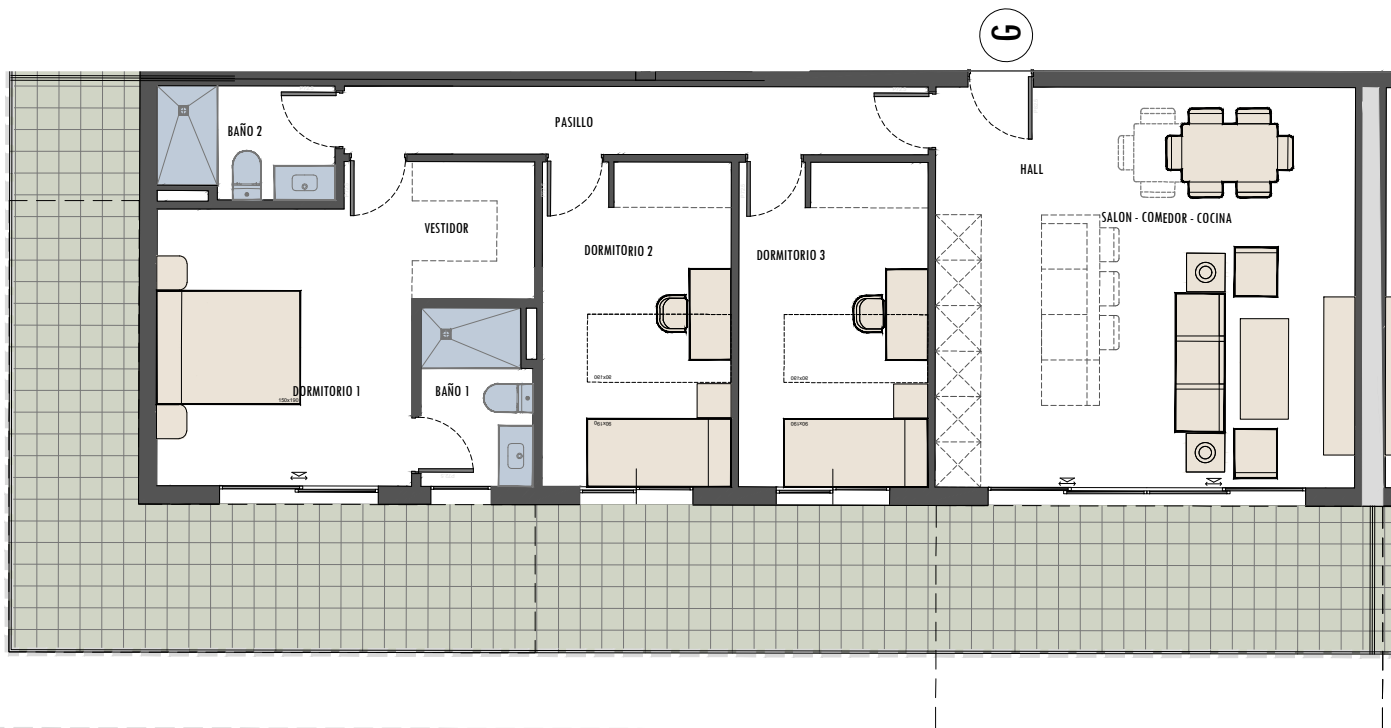


PROMOCIÓN EN ANTEPROYECTO PARA LA CONSTRUCCIÓN DE 68 VIVIENDAS PLURIFAMILIARES EN BLOQUE, TRASTEROS Y GARAJE EN SÓTANO, EN RÉGIMEN DE COOPERATIVA, MEDIANTE LA INCORPORACIÓN A UNA ACTIVIDAD EMPRESARIAL DE CONSTRUCCIÓN DE VIVIENDAS CUYOS RESULTADOS ECONÓMICOS SE IMPUTARÁN A LOS SOCIOS. EL CONSUMIDOR TIENE DERECHO A SOLICITAR LA ENTREGA DEL DOCUMENTO INFORMATIVO ABREVIADO A LA COMERCIALIZADORA Y/O A LA COOPERATIVA. LAS CANTIDADES ENTREGADAS A CUENTA DE LA VIVIENDA ESTARÁN GARANTIZADAS CONFORME A LEY. ESTE DOSSIER INFORMATIVO ES SIN CARÁCTER CONTRACTUAL. LA INFORMACIÓN TANTO GRÁFICA COMO ESCRITA DE ESTE DOSSIER PODRÁ SUFRIR CAMBIOS POR PARTE DE LA COOPERATIVA. ADMINISTRACIÓN Y/O DIRECCIÓN FACULTATIVA. LOS MATERIALES DESCRITOS EN LA MEMORIA DE CALIDADES PODRÁN SUFRIR MODIFICACIONES POR LA DIRECCIÓN FACULTATIVA SIEMPRE QUE A SU JUICIO NO PERJUDIQUE LA CALIDAD DE LA VIVIENDA. NO SE ENCUENTRAN INCLUIDOS EN LA OFERTA INICIAL EL MOBILIARIO, DECORACIÓN, Y JARDINERÍA. LAS IMÁGENES CONTENIDAS EN ESTE DOSSIER SON RENDERIZACIONES O IMÁGENES DIGITALES TOMADAS DEL MODELO 3D INFORMATIVO, SIENDO POSIBLE PRODUCIRSE DIFERENCIAS CON LA REALIDAD FINAL DE LA ERECCIÓN EN SUPERFICIE Y DISEÑO.

PROYECTISTA: IRIGO REAL CAMBAS | GESTIÓN: NUEVO IMPULSO INMOBILIARIO S.L. | PROMUEVE: TERRAZAS DE CANO, S. COOP. AND.

Dic 2024

 TERRAZAS



SUPERFICIES UTILES

DORMITORIO 1	16,44
DORMITORIO 2	11,12
DORMITORIO 3	11,12
BAÑO 1	3,65
BAÑO 2	3,49
SALON COMEDOR COCINA	26,70
PASILLO	7,02
HALL	3,75
TOTAL SUP. UTIL INTERIOR	83,29
TOTAL SUP. UTIL TERRAZA	43,38
<b>TOTAL SUP. UTIL</b>	<b>126,67</b>

SUP. CONSTRUIDA con p.p. ZC	129,50
SUP. CONSTRUIDA con TERRAZA	151,19

SUPERFICIES CONFORME  
AL RD 218/2005

SUP. UTIL	91,61
SUP. CONSTRUIDA	129,50

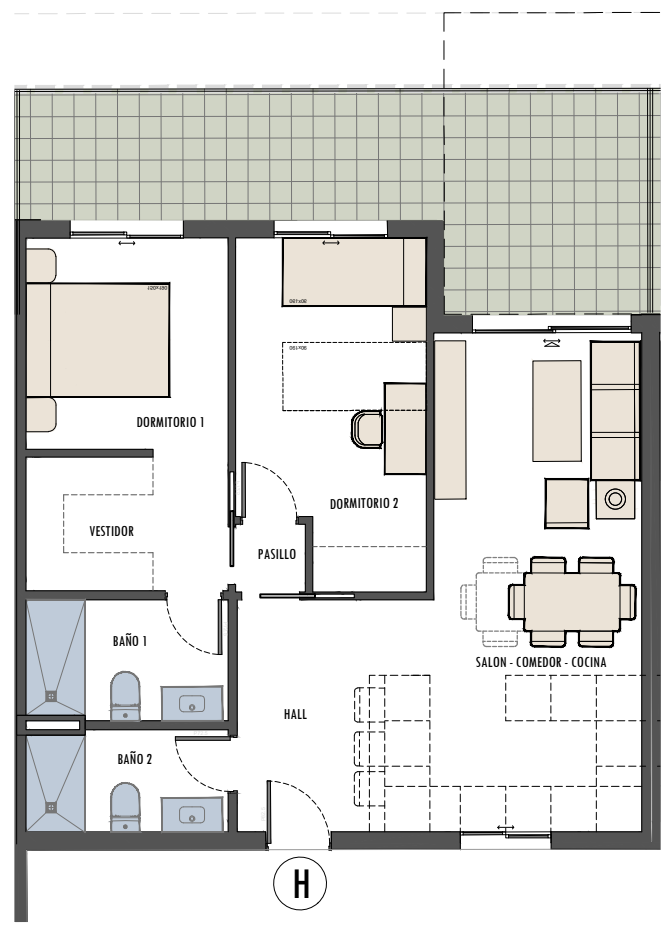
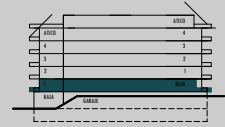
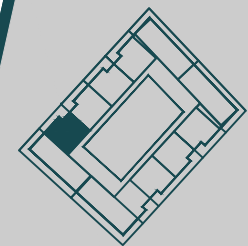


# VIVIENDA G PLANTA BAJA

Anteproyecto 2024

**PROMOCIÓN EN ANTEPROYECTO** PARA LA CONSTRUCCIÓN DE 68 VIVIENDAS PLURIFAMILIARES EN BLOQUE, TRASTEROS Y GARAJE EN SÓTANO, EN RÉGIMEN DE COOPERATIVA, MEDIANTE LA INCORPORACIÓN A UNA ACTIVIDAD EMPRESARIAL DE CONSTRUCCIÓN DE VIVIENDAS CUYOS RESULTADOS ECONÓMICOS SE IMPUTARÁN A LOS SOCIOS. EL CONSUMIDOR TIENE DERECHO A SOLICITAR LA ENTREGA DEL DOCUMENTO INFORMATIVO ABREVIADO A LA COMERCIALIZADORA Y/O A LA COOPERATIVA. LAS CANTIDADES ENTREGADAS A CUENTA DE LA VIVIENDA ESTARÁN GARANTIZADAS CONFORME A LEY. ESTE DOSSIER INFORMATIVO ES SIN CARÁCTER CONTRACTUAL. LA INFORMACIÓN TANTO GRÁFICA COMO ESCRITA DE ESTE DOSSIER PODRÁ SUFRIR CAMBIOS POR PARTE DE LA COOPERATIVA. ADMINISTRACIÓN Y/O DIRECCIÓN FACULTATIVA. LOS MATERIALES DESCRITOS EN LA MEMORIA DE CALIDADES PODRÁN SUFRIR MODIFICACIONES POR LA DIRECCIÓN ENTREGATIVA SIEMPRE QUE A SU JUICIO NO PERJUDIQUE LA CALIDAD DE LA VIVIENDA. NO SE ENCUENTRAN INCLUIDOS EN LA OFERTA INICIAL EL MOBILIARIO, DECORACIÓN, Y JARDINERÍA. LAS IMÁGENES CONTENIDAS EN ESTE DOSSIER SON RENDERIZACIONES O IMÁGENES DIGITALES TOMADAS DEL MODELO 3D INFORMATIVO, SIENDO POSIBLE PRODUCIRSE DIFERENCIAS CON LA REALIDAD FINAL DE LA EJECUCIÓN EN SUPERFICIE Y DISEÑO.

PROYECTISTA: IRIGO REAL CAMBAS | GESTIÓN: NUEVO IMPULSO INMOBILIARIO S.L. | PROMOTIVO: TERRAZAS DE CANO, S. COOP. ANID.



SUPERFICIES UTILES	
DORMITORIO 1	12,74
DORMITORIO 2	11,22
BAÑO 1	4,32
BAÑO 2	3,65
SALON COMEDOR COCINA	22,04
PASILLO	0,90
HALL	4,89
TOTAL SUP. UTIL INTERIOR	59,76
TOTAL SUP. UTIL TERRAZA	17,38
<b>TOTAL SUP. UTIL</b>	<b>77,14</b>

SUP. CONSTRUIDA con p.p. ZC	87,07
SUP. CONSTRUIDA con TERRAZA	95,76

# VIVIENDA H PLANTA BAJA

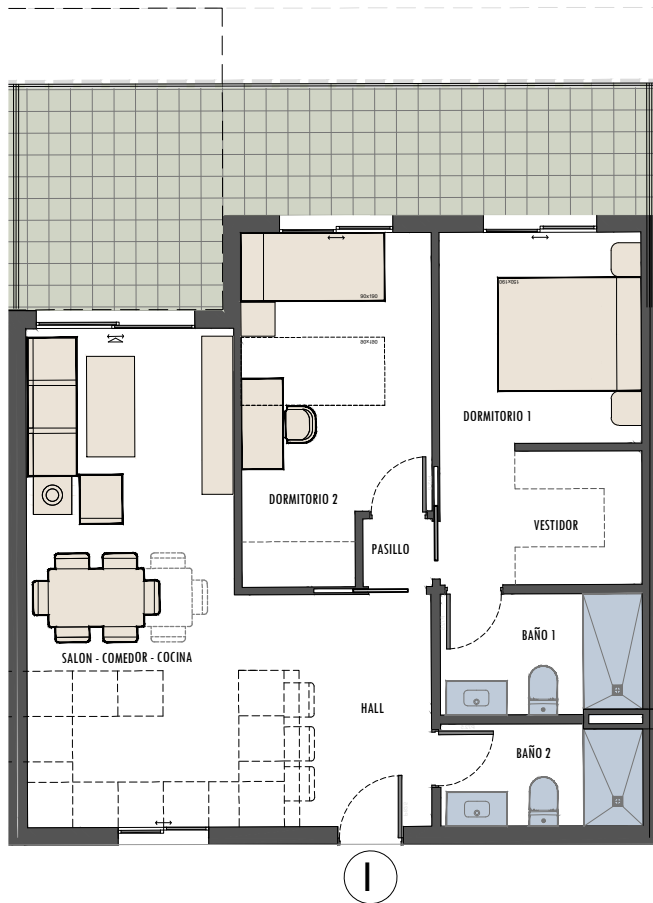
## Anteproyecto 2024

**PROMOCIÓN EN ANTEPROYECTO** PARA LA CONSTRUCCIÓN DE 68 VIVIENDAS PLURIFAMILIARES EN BLOQUE, TRASTEROS Y GARAJE EN SÓTANO, EN RÉGIMEN DE COOPERATIVA, MEDIANTE LA INCORPORACIÓN A UNA ACTIVIDAD EMPRESARIAL DE CONSTRUCCIÓN DE VIVIENDAS CUYOS RESULTADOS ECONÓMICOS SE IMPUTARÁN A LOS SOCIOS. EL CONSUMIDOR TIENE DERECHO A SOLICITAR LA ENTREGA DEL DOCUMENTO INFORMATIVO ABREVIADO A LA COMERCIALIZADORA Y/O A LA COOPERATIVA. LAS CANTIDADES ENTREGADAS A CUENTA DE LA VIVIENDA ESTARÁN GARANTIZADAS CONFORME A LEY. ESTE DOSSIER INFORMATIVO ES SIN CARÁCTER CONTRACTUAL. LA INFORMACIÓN TANTO GRÁFICA COMO ESCRITA DE ESTE DOSSIER PODRÁ SUFRIR CAMBIOS POR PARTE DE LA COOPERATIVA, ADMINISTRACIÓN Y/O DIRECCIÓN FACULTATIVA. LOS MATERIALES DESCRITOS EN LA MEMORIA DE CALIDADES PODRÁN SUFRIR MODIFICACIONES POR LA DIRECCIÓN FACULTATIVA SIEMPRE QUE A SU JUICIO NO PERJUDIQUE LA CALIDAD DE LA VIVIENDA. NO SE ENCUENTRAN INCLUIDOS EN LA OFERTA INICIAL EL MOBILIARIO, DECORACIÓN, Y JARDINERÍA. LAS IMÁGENES CONTENIDAS EN ESTE DOSSIER SON RENDERIZACIONES O IMÁGENES DIGITALES TOMADAS DEL MODELO 3D INFORMATIVO, SIENDO POSIBLE PRODUCIRSE DIFERENCIAS CON LA REALIDAD FINAL DE LA EJECUCIÓN EN SUPERFICIE Y DISEÑO.

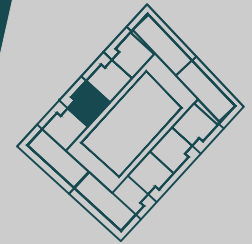
PROYECTISTA: IRIGO REAL CAMBAS | GESTIÓN: NUEVO IMPULSO INMOBILIARIO S.L. | PROMUEVE: TERRAZAS DE CANO, S. COOP. AND.



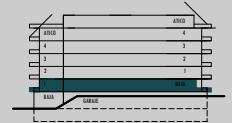




TERRAZAS



NORTE



**SUPERFICIES UTILES**

DORMITORIO 1	12,74
DORMITORIO 2	11,22
BAÑO 1	4,32
BAÑO 2	3,65
SALON COMEDOR COCINA	22,04
PASILLO	0,90
HALL	4,89
<b>TOTAL SUP. UTIL INTERIOR</b>	<b>59,76</b>
<b>TOTAL SUP. UTIL TERRAZA</b>	<b>17,38</b>
<b>TOTAL SUP. UTIL</b>	<b>77,14</b>

<b>SUP. CONSTRUIDA con p.p. ZC</b>	<b>87,07</b>
<b>SUP. CONSTRUIDA con TERRAZA</b>	<b>95,76</b>

SUPERFICIES CONFORME AL RD 218/2005

<b>SUP. UTIL</b>	<b>65,73</b>
<b>SUP. CONSTRUIDA</b>	<b>87,07</b>

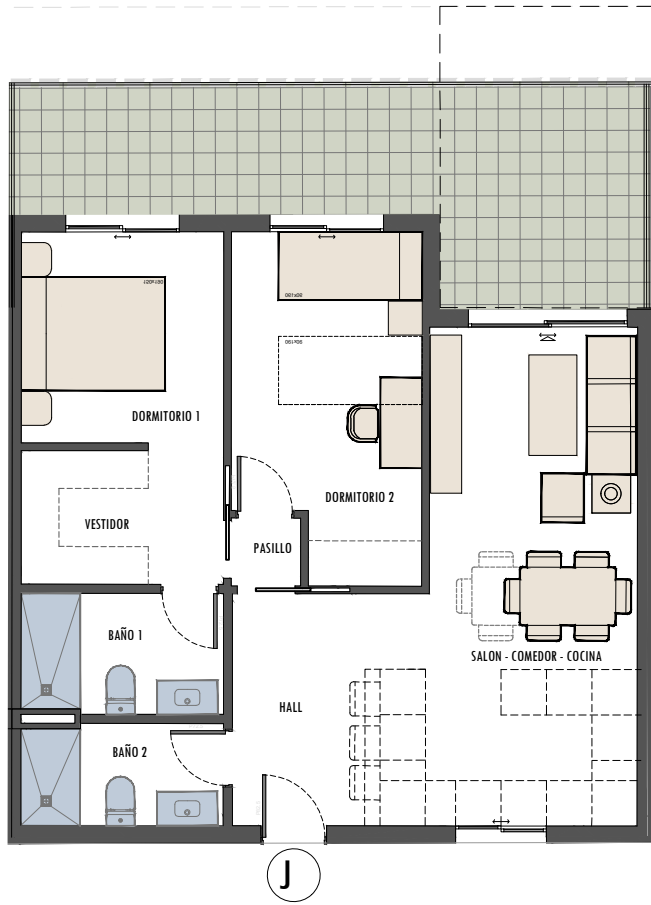


# VIVIENDA I PLANTA BAJA

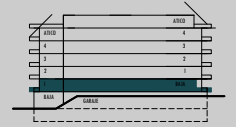
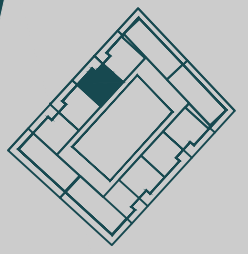
## Anteproyecto 2024

**PROMOCIÓN EN ANTEPROYECTO** PARA LA CONSTRUCCIÓN DE 68 VIVIENDAS PLURIFAMILIARES EN BLOQUE, TRASTEROS Y GARAJE EN SÓTANO, EN RÉGIMEN DE COOPERATIVA, MEDIANTE LA INCORPORACIÓN A UNA ACTIVIDAD EMPRESARIAL DE CONSTRUCCIÓN DE VIVIENDAS CUYOS RESULTADOS ECONÓMICOS SE IMPUTARÁN A LOS SOCIOS. EL CONSUMIDOR TIENE DERECHO A SOLICITAR LA ENTREGA DEL DOCUMENTO INFORMATIVO ABREVIADO A LA COMERCIALIZADORA Y/O A LA COOPERATIVA. LAS CANTIDADES ENTREGADAS A CUENTA DE LA VIVIENDA ESTARÁN GARANTIZADAS CONFORME A LEY. ESTE DOSSIER INFORMATIVO ES SIN CARÁCTER CONTRACTUAL. LA INFORMACIÓN TANTO GRÁFICA COMO ESCRITA DE ESTE DOSSIER PODRÁ SUFRIR CAMBIOS POR PARTE DE LA COOPERATIVA. ADMINISTRACIÓN Y/O DIRECCIÓN FACULTATIVA. LOS MATERIALES DESCRITOS EN LA MEMORIA DE CALIDADES PODRÁN SUFRIR MODIFICACIONES POR LA DIRECCIÓN FACULTATIVA SIEMPRE QUE A SU JUICIO NO PERJUDIQUE LA CALIDAD DE LA VIVIENDA. NO SE ENCUENTRAN INCLUIDOS EN LA OFERTA INICIAL EL MOBILIARIO, DECORACIÓN, Y JARDINERÍA. LAS IMÁGENES CONTENIDAS EN ESTE DOSSIER SON RENDERIZACIONES O IMÁGENES DIGITALES TOMADAS DEL MODELO 3D INFORMATIVO, SIENDO POSIBLE PRODUCIRSE DIFERENCIAS CON LA REALIDAD FINAL DE LA EJECUCIÓN EN SUPERFICIE Y DISEÑO.

PROYECTISTA: IRIGO REAL CAMBAS | GESTIÓN: NUEVO IMPULSO INMOBILIARIO S.L. | PROMOTIV: TERRAZAS DE CANO, S. COOP. AND.



 TERRAZAS



**SUPERFICIES UTILES**

DORMITORIO 1	12,74
DORMITORIO 2	11,22
BAÑO 1	4,32
BAÑO 2	3,65
SALON COMEDOR COCINA	22,04
PASILLO	0,90
HALL	4,89
TOTAL SUP. UTIL INTERIOR	59,76
TOTAL SUP. UTIL TERRAZA	17,38
<b>TOTAL SUP. UTIL</b>	<b>77,14</b>

SUP. CONSTRUIDA con p.p. ZC	87,07
SUP. CONSTRUIDA con TERRAZA	95,76

**SUPERFICIES CONFORME AL RD 218/2005**

SUP. UTIL	65,73
SUP. CONSTRUIDA	87,07



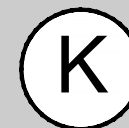
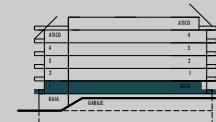
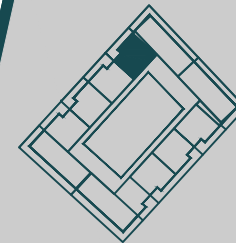
# VIVIENDA J PLANTA BAJA

Anteproyecto 2024

PROMOCIÓN EN ANTEPROYECTO PARA LA CONSTRUCCIÓN DE 68 VIVIENDAS PLURIFAMILIARES EN BLOQUE, TRASTEROS Y GARAJE EN SÓTANO, EN RÉGIMEN DE COOPERATIVA, MEDIANTE LA INCORPORACIÓN A UNA ACTIVIDAD EMPRESARIAL DE CONSTRUCCIÓN DE VIVIENDAS CUYOS RESULTADOS ECONÓMICOS SE IMPUTARÁN A LOS SOCIOS. EL CONSUMIDOR TIENE DERECHO A SOLICITAR LA ENTREGA DEL DOCUMENTO INFORMATIVO ABREVIADO A LA COMERCIALIZADORA Y/O A LA COOPERATIVA. LAS CANTIDADES ENTREGADAS A CUENTA DE LA VIVIENDA ESTARÁN GARANTIZADAS CONFORME A LEY. ESTE DOSSIER INFORMATIVO ES SIN CARÁCTER CONTRACTUAL. LA INFORMACIÓN TANTO GRÁFICA COMO ESCRITA DE ESTE DOSSIER PODRÁ SUFRIR CAMBIOS POR PARTE DE LA COOPERATIVA. ADMINISTRACIÓN Y/O DIRECCIÓN FACULTATIVA. LOS MATERIALES DESCRITOS EN LA MEMORIA DE CALIDADES PODRÁN SUFRIR MODIFICACIONES POR LA DIRECCIÓN FACULTATIVA SIEMPRE QUE A SU JUICIO NO PERJUDIQUE LA CALIDAD DE LA VIVIENDA. NO SE ENCUENTRAN INCLUIDOS EN LA OFERTA INICIAL EL MOBILIARIO, DECORACIÓN, Y JARDINERÍA. LAS IMÁGENES CONTENIDAS EN ESTE DOSSIER SON RENDERIZACIONES O IMÁGENES DIGITALES TOMADAS DEL MODELO 3D INFORMATIVO, SIENDO POSIBLE PRODUCIRSE DIFERENCIAS CON LA REALIDAD FINAL DE LA ERECCIÓN EN SUPERFICIE Y DISEÑO.  
PROYECTISTA: IRIGO REAL CAMBAS | GESTIÓN: NUEVO IMPULSO INMOBILIARIO S.L. | PROMUEVE: TERRAZAS DE CANO, S. COOP. ANID.



Dic 2024



**SUPERFICIES UTILES**

DORMITORIO 1	12,74
DORMITORIO 2	11,22
BAÑO 1	4,32
BAÑO 2	3,65
SALON COMEDOR COCINA	22,04
PASILLO	0,90
HALL	4,89
<b>TOTAL SUP. UTIL INTERIOR</b>	<b>59,76</b>
<b>TOTAL SUP. UTIL TERRAZA</b>	<b>18,16</b>
<b>TOTAL SUP. UTIL</b>	<b>77,92</b>

<b>SUP. CONSTRUIDA con p.p. ZC</b>	<b>87,46</b>
<b>SUP. CONSTRUIDA con TERRAZA</b>	<b>96,54</b>

**SUPERFICIES CONFORME AL RD 218/2005**

<b>SUP. UTIL</b>	<b>65,73</b>
<b>SUP. CONSTRUIDA</b>	<b>87,46</b>



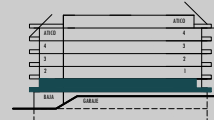
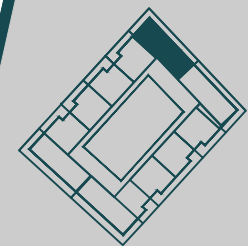
# VIVIENDA K PLANTA BAJA

Anteproyecto 2024

**PROMOCIÓN EN ANTEPROYECTO** PARA LA CONSTRUCCIÓN DE 68 VIVIENDAS PLURIFAMILIARES EN BLOQUE, TRASTEROS Y GARAJE EN SÓTANO, EN RÉGIMEN DE COOPERATIVA, MEDIANTE LA INCORPORACIÓN A UNA ACTIVIDAD EMPRESARIAL DE CONSTRUCCIÓN DE VIVIENDAS CUYOS RESULTADOS ECONÓMICOS SE IMPUTARÁN A LOS SOCIOS. EL CONSUMIDOR TIENE DERECHO A SOLICITAR LA ENTREGA DEL DOCUMENTO INFORMATIVO ABREVIADO A LA COMERCIALIZADORA Y/O A LA COOPERATIVA. LAS CANTIDADES ENTREGADAS A CUENTA DE LA VIVIENDA ESTARÁN GARANTIZADAS CONFORME A LEY. ESTE DOSSIER INFORMATIVO ES SIN CARÁCTER CONTRACTUAL. LA INFORMACIÓN TANTO GRÁFICA COMO ESCRITA DE ESTE DOSSIER PODRÁ SUFRIR CAMBIOS POR PARTE DE LA COOPERATIVA. ADMINISTRACIÓN Y/O DIRECCIÓN FACULTATIVA. LOS MATERIALES DESCRITOS EN LA MEMORIA DE CALIDADES PODRÁN SUFRIR MODIFICACIONES POR LA DIRECCIÓN FACULTATIVA SIEMPRE QUE A SU JUICIO NO PERJUDIQUE LA CALIDAD DE LA VIVIENDA. NO SE ENCUENTRAN INCLUIDOS EN LA OFERTA INICIAL EL MOBILIARIO, DECORACIÓN, Y JARDINERÍA. LAS IMÁGENES CONTENIDAS EN ESTE DOSSIER SON RENDERIZACIONES O IMÁGENES DIGITALES TOMADAS DEL MODELO 3D INFORMATIVO, SIENDO POSIBLE PRODUCIRSE DIFERENCIAS CON LA REALIDAD FINAL DE LA EJECUCIÓN EN SUPERFICIE Y DISEÑO.

PROYECTISTA: ÍRIGO REAL CAMBAS | GESTIÓN: NUEVO IMPULSO INMOBILIARIO S.L. | PROMUEVE: TERRAZAS DE CANO, S. COOP. AND.

 TERRAZAS



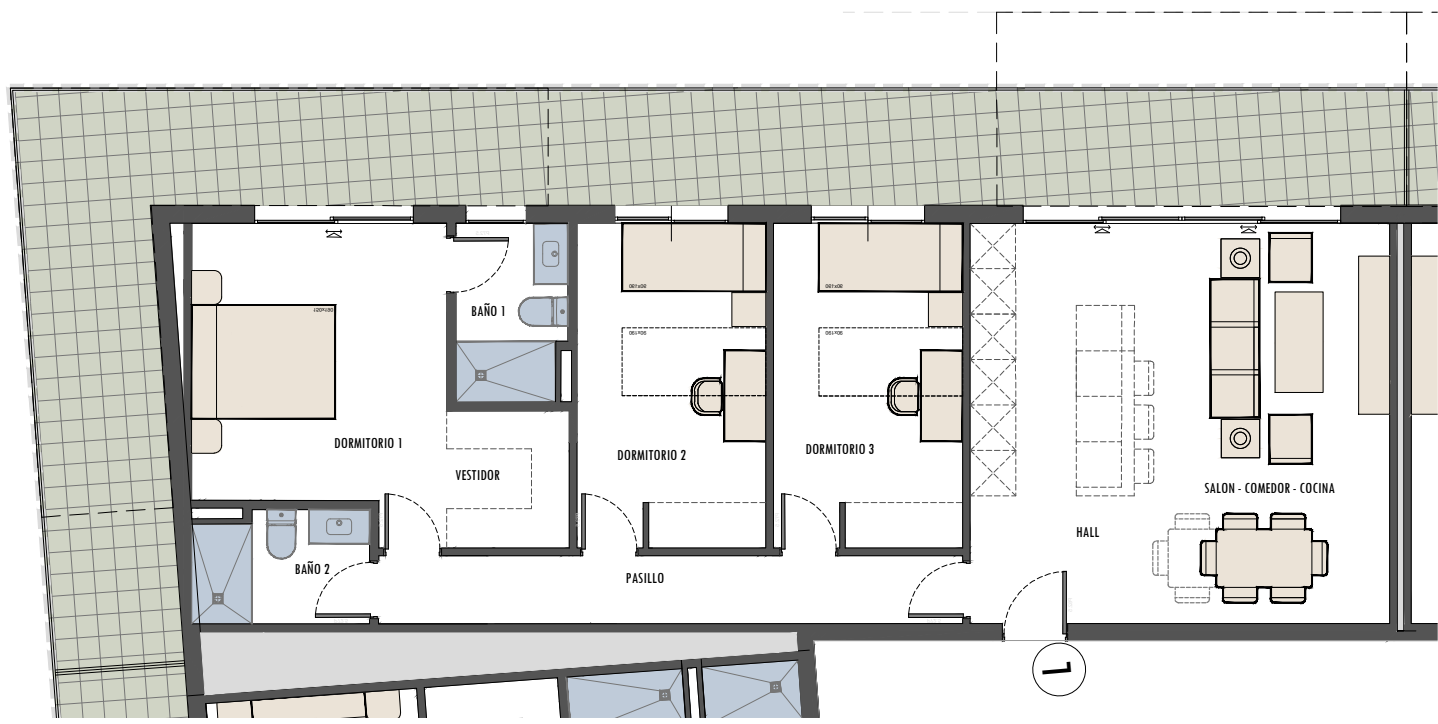
**SUPERFICIES UTILES**

DORMITORIO 1	16,44
DORMITORIO 2	11,12
DORMITORIO 3	11,12
BAÑO 1	3,65
BAÑO 2	3,49
SALON COMEDOR COCINA	26,70
PASILLO	7,02
HALL	3,75
TOTAL SUP. UTIL INTERIOR	83,29
TOTAL SUP. UTIL TERRAZA	37,84
<b>TOTAL SUP. UTIL</b>	<b>121,13</b>

SUP. CONSTRUIDA con p.p. ZC	126,72
SUP. CONSTRUIDA con TERRAZA	145,64

SUPERFICIES CONFORME AL RD 218/2005

SUP. UTIL	91,61
SUP. CONSTRUIDA	126,72

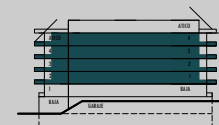
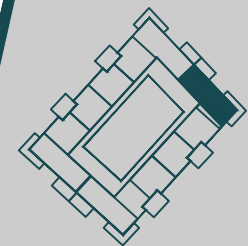
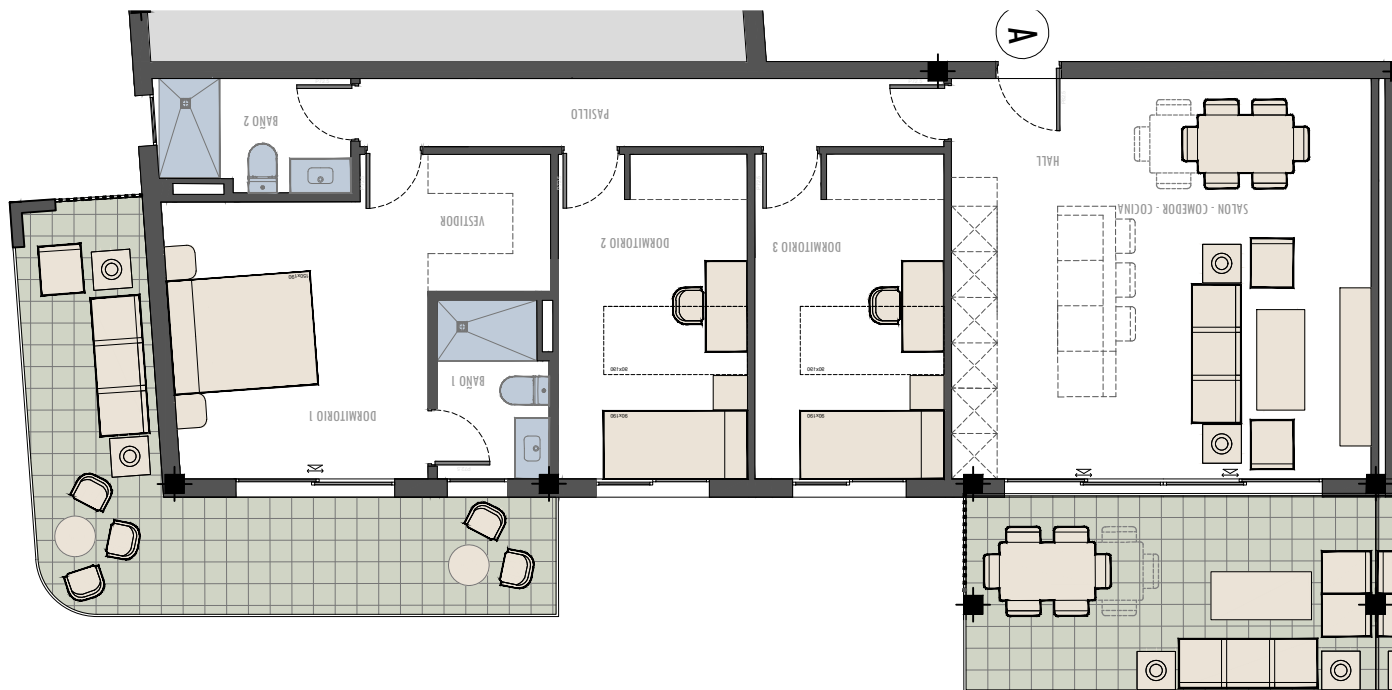


# VIVIENDA L PLANTA BAJA

Anteproyecto 2024

PROMOCIÓN EN ANTEPROYECTO PARA LA CONSTRUCCIÓN DE 68 VIVIENDAS PLURIFAMILIARES EN BLOQUE, TRASTEROS Y GARAJE EN SÓTANO, EN RÉGIMEN DE COOPERATIVA, MEDIANTE LA INCORPORACIÓN A UNA ACTIVIDAD EMPRESARIAL DE CONSTRUCCIÓN DE VIVIENDAS CUYOS RESULTADOS ECONÓMICOS SE IMPUTARÁN A LOS SOCIOS. EL CONSUMIDOR TIENE DERECHO A SOLICITAR LA ENTREGA DEL DOCUMENTO INFORMATIVO ABREVIADO A LA COMERCIALIZADORA Y/O A LA COOPERATIVA. LAS CANTIDADES ENTREGADAS A CUENTA DE LA VIVIENDA ESTARÁN GARANTIZADAS CONFORME A LEY. ESTE DOSSIER INFORMATIVO ES SIN CARÁCTER CONTRACTUAL. LA INFORMACIÓN TANTO GRÁFICA COMO ESCRITA DE ESTE DOSSIER PODRÁ SUFRIR CAMBIOS POR PARTE DE LA COOPERATIVA. ADMINISTRACIÓN Y/O DIRECCIÓN FACULTATIVA. LOS MATERIALES DESCRITOS EN LA MEMORIA DE CALIDADES PODRÁN SUFRIR MODIFICACIONES POR LA DIRECCIÓN FACULTATIVA SIEMPRE QUE A SU JUICIO NO PERJUDIQUE LA CALIDAD DE LA VIVIENDA. NO SE ENCUENTRAN INCLUIDOS EN LA OFERTA INICIAL EL MOBILIARIO, DECORACIÓN, Y JARDINERÍA. LAS IMÁGENES CONTENIDAS EN ESTE DOSSIER SON RENDERIZACIONES O IMÁGENES DIGITALES TOMADAS DEL MODELO 3D INFORMATIVO, SIENDO POSIBLE PRODUCIRSE DIFERENCIAS CON LA REALIDAD FINAL DE LA EJECUCIÓN EN SUPERFICIE Y DISEÑO.





**SUPERFICIES UTILES**

DORMITORIO 1	16,44
DORMITORIO 2	11,12
DORMITORIO 3	11,12
BAÑO 1	3,65
BAÑO 2	3,49
SALON COMEDOR COCINA	26,70
PASILLO	7,02
HALL	3,75
TOTAL SUP. UTIL INTERIOR	83,29
TOTAL SUP. UTIL TERRAZA	31,53
<b>TOTAL SUP. UTIL</b>	<b>114,82</b>

SUP. CONSTRUIDA con p.p. ZC	123,89
SUP. CONSTRUIDA con TERRAZA	139,65

**SUPERFICIES CONFORME AL RD 218/2005**

SUP. UTIL	91,61
SUP. CONSTRUIDA	123,89



ESCALA GRAFICA

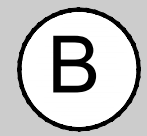
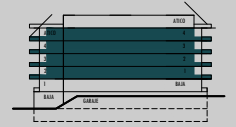
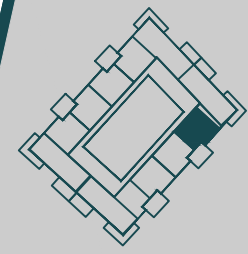
# VIVIENDA A PLANTA TIPO 1/2/3/4 Anteproyecto 2024

**PROMOCIÓN EN ANTEPROYECTO** PARA LA CONSTRUCCIÓN DE 48 VIVIENDAS PLURIFAMILIARES EN BLOQUE, TRASTEROS Y GARAJE EN SÓTANO, EN RÉGIMEN DE COOPERATIVA, MEDIANTE LA INCORPORACIÓN A UNA ACTIVIDAD EMPRESARIAL DE CONSTRUCCIÓN DE VIVIENDAS CUYOS RESULTADOS ECONÓMICOS SE IMPUTARÁN A LOS SOCIOS. EL CONSUMIDOR TIENE DERECHO A SOLICITAR LA ENTREGA DEL DOCUMENTO INFORMATIVO ABRIVIADO A LA COMERCIALIZADORA Y/O A LA COOPERATIVA. LAS CANTIDADES ENTREGADAS A CUENTA DE LA VIVIENDA ESTARÁN GARANTIZADAS CONFORME A LEY. ESTE DOSSIER INFORMATIVO ES SIN CARÁCTER CONTRACTUAL. LA INFORMACIÓN TANTO GRÁFICA COMO ESCRITA DE ESTE DOSSIER PODRÁ SUFRIR CAMBIOS POR PARTE DE LA COOPERATIVA. ADMINISTRACIÓN Y/O DIRECCIÓN FACULTATIVA. LOS MATERIALES DESCRITOS EN LA MEMORIA DE CALIDADES PODRÁN SUFRIR MODIFICACIONES POR LA DIRECCIÓN FACULTATIVA SIEMPRE QUE A SU JUICIO NO PERJUDIQUE LA CALIDAD DE LA VIVIENDA. NO SE ENCUENTRAN INCLUIDOS EN LA OFERTA INICIAL EL MOBILIARIO, DECORACIÓN, Y JARDINERÍA. LAS IMÁGENES CONTENIDAS EN ESTE DOSSIER SON RENDERIZACIONES O IMÁGENES DIGITALES TOMADAS DEL MODELO 3D INFORMATIVO, SIENDO POSIBLE PRODUCIRSE DIFERENCIAS CON LA REALIDAD FINAL DE LA ERECCIÓN EN SUPERFICIE Y DISEÑO.

PROYECTISTA: IRIGO REAL CAMBAS | GESTIÓN: NUEVO IMPULSO INMOBILIARIO S.L. | PROMOTIV: TERRAZAS DE CANO, S. COOP. AND.



Dic 2024

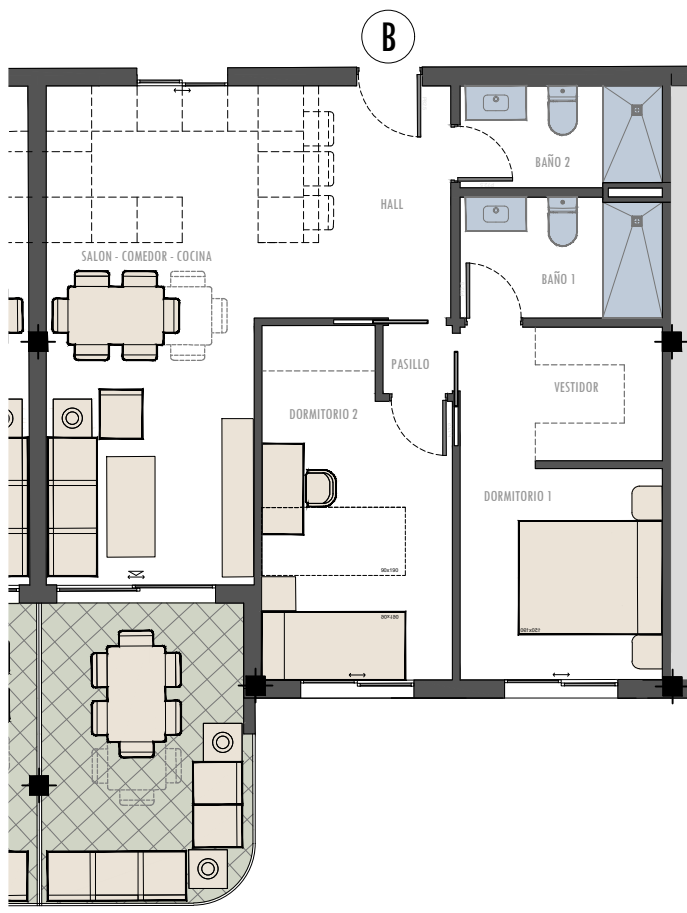


SUPERFICIES UTILES	
DORMITORIO 1	12,74
DORMITORIO 2	11,22
BAÑO 1	4,32
BAÑO 2	3,65
SALON COMEDOR COCINA	22,04
PASILLO	0,90
HALL	4,89
TOTAL SUP. UTIL INTERIOR	59,76
TOTAL SUP. UTIL TERRAZA	11,22
<b>TOTAL SUP. UTIL</b>	<b>70,98</b>

SUP. CONSTRUIDA con p.p. ZC	84,22
SUP. CONSTRUIDA con TERRAZA	89,83

SUPERFICIES CONFORME AL RD 218/2005

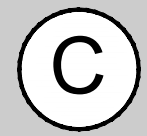
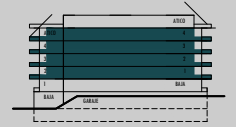
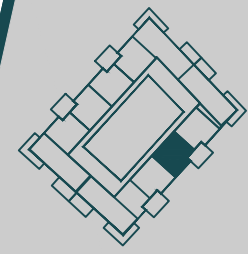
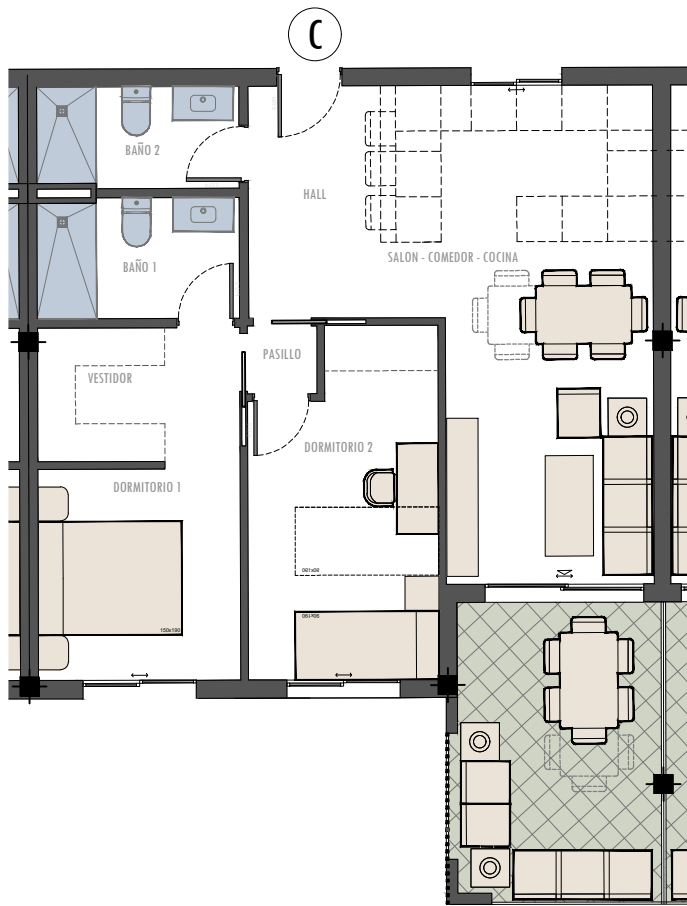
SUP. UTIL	65,73
SUP. CONSTRUIDA	84,22



# VIVIENDA B PLANTA TIPO 1/2/3/4 Anteproyecto 2024

**PROMOCIÓN EN ANTEPROYECTO** PARA LA CONSTRUCCIÓN DE 68 VIVIENDAS PLURIFAMILIARES EN BLOQUE, TRASTEROS Y GARAJE EN SÓTANO, EN RÉGIMEN DE COOPERATIVA, MEDIANTE LA INCORPORACIÓN A UNA ACTIVIDAD EMPRESARIAL DE CONSTRUCCIÓN DE VIVIENDAS CUYOS RESULTADOS ECONÓMICOS SE IMPUTARÁN A LOS SOCIOS. EL CONSUMIDOR TIENE DERECHO A SOLICITAR LA ENTREGA DEL DOCUMENTO INFORMATIVO ABREVIADO A LA COMERCIALIZADORA Y/O A LA COOPERATIVA. LAS CANTIDADES ENTREGADAS A CUENTA DE LA VIVIENDA ESTARÁN GARANTIZADAS CONFORME A LEY. ESTE DOSSIER INFORMATIVO ES SIN CARÁCTER CONTRACTUAL. LA INFORMACIÓN TANTO GRÁFICA COMO ESCRITA DE ESTE DOSSIER PODRÁ SUFRIR CAMBIOS POR PARTE DE LA COOPERATIVA. ADMINISTRACIÓN Y/O DIRECCIÓN FACULTATIVA. LOS MATERIALES DESCRITOS EN LA MEMORIA DE CALIDADES PODRÁN SUFRIR MODIFICACIONES POR LA DIRECCIÓN FACULTATIVA SIEMPRE QUE A SU JUICIO NO PERJUDIQUE LA CALIDAD DE LA VIVIENDA. NO SE ENCUENTRAN INCLUIDOS EN LA OFERTA INICIAL EL MOBILIARIO, DECORACIÓN, Y JARDINERÍA. LAS IMÁGENES CONTENIDAS EN ESTE DOSSIER SON RENDERIZACIONES O IMÁGENES DIGITALES TOMADAS DEL MODELO 3D INFORMATIVO, SIENDO POSIBLE PRODUCIRSE DIFERENCIAS CON LA REALIDAD FINAL DE LA ERECCIÓN EN SUPERFICIE Y DISEÑO.





**SUPERFICIES UTILES**

DORMITORIO 1	12,74
DORMITORIO 2	11,22
BAÑO 1	4,32
BAÑO 2	3,65
SALON COMEDOR COCINA	22,04
PASILLO	0,90
HALL	4,89
<b>TOTAL SUP. UTIL INTERIOR</b>	<b>59,76</b>
<b>TOTAL SUP. UTIL TERRAZA</b>	<b>11,22</b>
<b>TOTAL SUP. UTIL</b>	<b>70,98</b>

<b>SUP. CONSTRUIDA con p.p. ZC</b>	<b>84,22</b>
<b>SUP. CONSTRUIDA con TERRAZA</b>	<b>89,83</b>

**SUPERFICIES CONFORME AL RD 218/2005**

<b>SUP. UTIL</b>	<b>65,73</b>
<b>SUP. CONSTRUIDA</b>	<b>84,22</b>

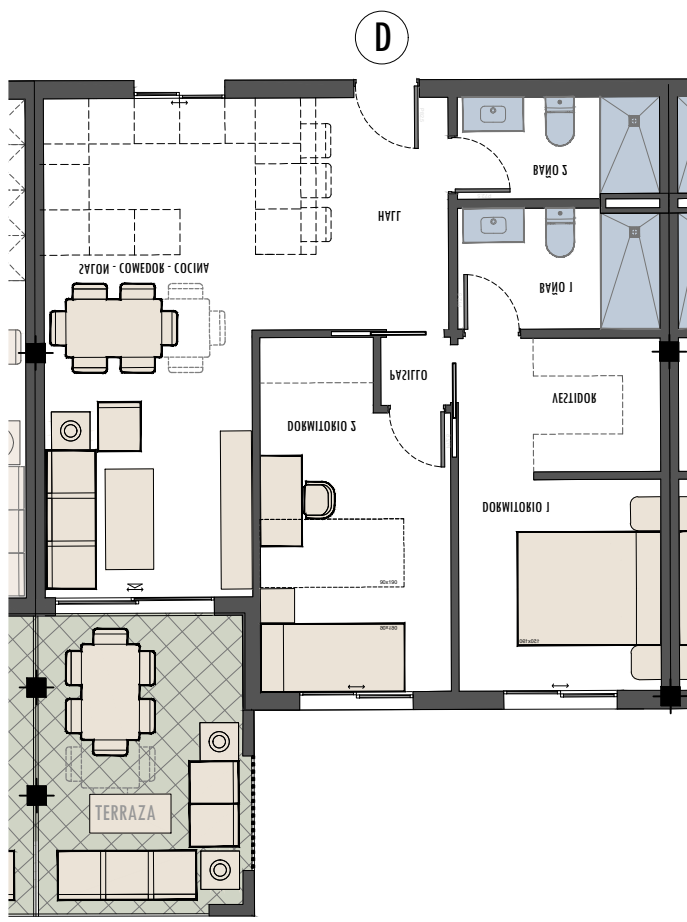


# VIVIENDA C PLANTA TIPO 1/2/3/4 Anteproyecto 2024

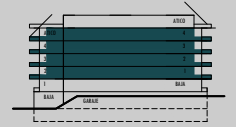
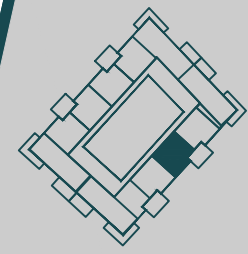
**PROMOCIÓN EN ANTEPROYECTO** PARA LA CONSTRUCCIÓN DE 48 VIVIENDAS PLURIFAMILIARES EN BLOQUE, TRASTEROS Y GARAJE EN SÓTANO, EN RÉGIMEN DE COOPERATIVA, MEDIANTE LA INCORPORACIÓN A UNA ACTIVIDAD EMPRESARIAL DE CONSTRUCCIÓN DE VIVIENDAS CUYOS RESULTADOS ECONÓMICOS SE IMPUTARÁN A LOS SOCIOS. EL CONSUMIDOR TIENE DERECHO A SOLICITAR LA ENTREGA DEL DOCUMENTO INFORMATIVO ABREVIADO A LA COMERCIALIZADORA Y/O A LA COOPERATIVA. LAS CANTIDADES ENTREGADAS A CUENTA DE LA VIVIENDA ESTARÁN GARANTIZADAS CONFORME A LEY. ESTE DOSSIER INFORMATIVO ES SIN CARÁCTER CONTRACTUAL. LA INFORMACIÓN TANTO GRÁFICA COMO ESCRITA DE ESTE DOSSIER PODRÁ SUFRIR CAMBIOS POR PARTE DE LA COOPERATIVA. ADMINISTRACIÓN Y/O DIRECCIÓN FACULTATIVA. LOS MATERIALES DESCRITOS EN LA MEMORIA DE CALIDADES PODRÁN SUFRIR MODIFICACIONES POR LA DIRECCIÓN FACULTATIVA SIEMPRE QUE A SU JUICIO NO PERJUDIQUE LA CALIDAD DE LA VIVIENDA. NO SE ENCUENTRAN INCLUIDOS EN LA OFERTA INICIAL EL MOBILIARIO, DECORACIÓN, Y JARDINERÍA. LAS IMÁGENES CONTENIDAS EN ESTE DOSSIER SON RENDERIZACIONES O IMÁGENES DIGITALES TOMADAS DEL MODELO 3D INFORMATIVO, SIENDO POSIBLE PRODUCIRSE DIFERENCIAS CON LA REALIDAD FINAL DE LA EJECUCIÓN EN SUPERFICIE Y DISEÑO.

PROYECTISTA: IRIGO REAL CAMBAS | GESTIÓN: NUEVO IMPULSO INMOBILIARIO S.L. | PROMOTORA: TERRAZAS DE CANO, S. COOP. ANID.





 TERRAZAS



**SUPERFICIES UTILES**

DORMITORIO 1	12,74
DORMITORIO 2	11,22
BAÑO 1	4,32
BAÑO 2	3,65
SALON COMEDOR COCINA	22,04
PASILLO	0,90
HALL	4,89
TOTAL SUP. UTIL INTERIOR	59,76
TOTAL SUP. UTIL TERRAZA	11,22
<b>TOTAL SUP. UTIL</b>	<b>70,98</b>

SUP. CONSTRUIDA con p.p. ZC	84,22
SUP. CONSTRUIDA con TERRAZA	89,83

**SUPERFICIES CONFORME AL RD 218/2005**

SUP. UTIL	65,73
SUP. CONSTRUIDA	84,22



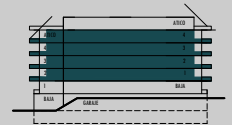
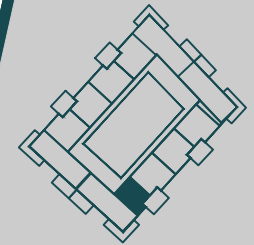
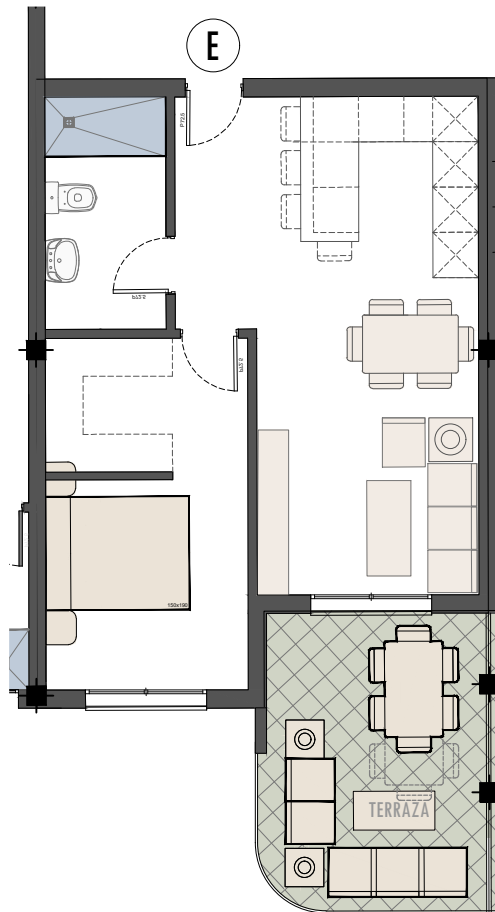
ESCALA GRAFICA

# VIVIENDA D PLANTA TIPO 1/2/3/4 Anteproyecto 2024

**PROMOCIÓN EN ANTEPROYECTO** PARA LA CONSTRUCCIÓN DE 68 VIVIENDAS PLURIFAMILIARES EN BLOQUE, TRASTEROS Y GARAJE EN SÓTANO, EN RÉGIMEN DE COOPERATIVA, MEDIANTE LA INCORPORACIÓN A UNA ACTIVIDAD EMPRESARIAL DE CONSTRUCCIÓN DE VIVIENDAS CUYOS RESULTADOS ECONÓMICOS SE IMPUTARÁN A LOS SOCIOS. EL CONSUMIDOR TIENE DERECHO A SOLICITAR LA ENTREGA DEL DOCUMENTO INFORMATIVO ABRUEVADO A LA COMERCIALIZADORA Y/O A LA COOPERATIVA. LAS CANTIDADES ENTREGADAS A CUENTA DE LA VIVIENDA ESTARÁN GARANTIZADAS CONFORME A LEY. ESTE DOSSIER INFORMATIVO ES SIN CARÁCTER CONTRACTUAL. LA INFORMACIÓN TANTO GRÁFICA COMO ESCRITA DE ESTE DOSSIER PODRÁ SUFRIR CAMBIOS POR PARTE DE LA COOPERATIVA. ADMINISTRACIÓN Y/O DIRECCIÓN FACULTATIVA. LOS MATERIALES DESCRITOS EN LA MEMORIA DE CALIDADES PODRÁN SUFRIR MODIFICACIONES POR LA DIRECCIÓN FACULTATIVA SIEMPRE QUE A SU JUICIO NO PERJUDIQUE LA CALIDAD DE LA VIVIENDA. NO SE ENCUENTRAN INCLUIDOS EN LA OFERTA INICIAL EL MOBILIARIO, DECORACIÓN, Y JARDINERÍA. LAS IMÁGENES CONTENIDAS EN ESTE DOSSIER SON RENDERIZACIONES O IMÁGENES DIGITALES TOMADAS DEL MODELO 3D INFORMATIVO, SIENDO POSIBLE PRODUCIRSE DIFERENCIAS CON LA REALIDAD FINAL DE LA EJECUCIÓN EN SUPERFICIE Y DISEÑO.







SUPERFICIES ÚTILES

DORMITORIO 1	12,75
BAÑO 1	5,00
SALON COMEDOR COCINA	19,72
HALL	3,48

TOTAL SUP. UTIL INTERIOR 40,95

TOTAL SUP. UTIL TERRAZA 11,22

**TOTAL SUP. UTIL 52,17**

SUP. CONSTRUIDA con p.p. ZC 60,07

**SUP. CONSTRUIDA con TERRAZA 65,68**

SUPERFICIES CONFORME AL RD 218/2005

SUP. UTIL 45,04  
SUP. CONSTRUIDA 60,07



# VIVIENDA E PLANTA TIPO 1/2/3/4 Anteproyecto 2024

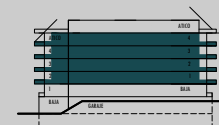
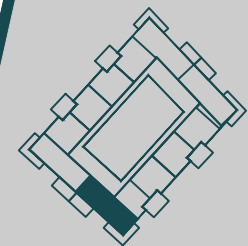
**PROMOCIÓN EN ANTEPROYECTO** PARA LA CONSTRUCCIÓN DE 68 VIVIENDAS PLURIFAMILIARES EN BLOQUE, TRASTEROS Y GARAJE EN SÓTANO, EN RÉGIMEN DE COOPERATIVA, MEDIANTE LA INCORPORACIÓN A UNA ACTIVIDAD EMPRESARIAL DE CONSTRUCCIÓN DE VIVIENDAS CUYOS RESULTADOS ECONÓMICOS SE IMPUTARÁN A LOS SOCIOS. EL CONSUMIDOR TIENE DERECHO A SOLICITAR LA ENTREGA DEL DOCUMENTO INFORMATIVO ABREVIADO A LA COMERCIALIZADORA Y/O A LA COOPERATIVA. LAS CANTIDADES ENTREGADAS A CUENTA DE LA VIVIENDA ESTARÁN GARANTIZADAS CONFORME A LEY. ESTE DOSSIER INFORMATIVO ES SIN CARÁCTER CONTRACTUAL. LA INFORMACIÓN TANTO GRÁFICA COMO ESCRITA DE ESTE DOSSIER PODRÁ SUFRIR CAMBIOS POR PARTE DE LA COOPERATIVA. ADMINISTRACIÓN Y/O DIRECCIÓN FACULTATIVA. LOS MATERIALES DESCRITOS EN LA MEMORIA DE CALIDADES PODRÁN SUFRIR MODIFICACIONES POR LA DIRECCIÓN FACULTATIVA SIEMPRE QUE A SU JUICIO NO PERJUDIQUE LA CALIDAD DE LA VIVIENDA. NO SE ENCUENTRAN INCLUIDOS EN LA OFERTA INICIAL EL MOBILIARIO, DECORACIÓN, Y JARDINERÍA. LAS IMÁGENES CONTENIDAS EN ESTE DOSSIER SON RENDERIZACIONES O IMÁGENES DIGITALES TOMADAS DEL MODELO 3D INFORMATIVO, SIENDO POSIBLE PRODUCIRSE DIFERENCIAS CON LA REALIDAD FINAL DE LA EJECUCIÓN EN SUPERFICIE Y DISEÑO.

PROYECTISTA: IRIGO REAL CAMBAS | GESTIÓN: NUEVO IMPULSO INMOBILIARIO S.L. | PROMOTIVO: TERRAZAS DE CANO, S. COOP. ANL.



Dic 2024

TERRAZAS



SUPERFICIES UTILES

DORMITORIO 1	16,44
DORMITORIO 2	11,12
DORMITORIO 3	11,12
BAÑO 1	3,65
BAÑO 2	3,49
SALON COMEDOR COCINA	26,70
PASILLO	7,02
HALL	3,75
TOTAL SUP. UTIL INTERIOR	83,29
TOTAL SUP. UTIL TERRAZA	37,60
<b>TOTAL SUP. UTIL</b>	<b>120,89</b>

SUP. CONSTRUIDA con p.p. ZC	126,93
SUP. CONSTRUIDA con TERRAZA	145,73

SUPERFICIES CONFORME AL RD 218/2005

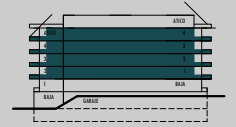
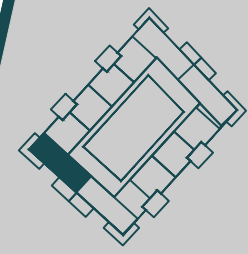
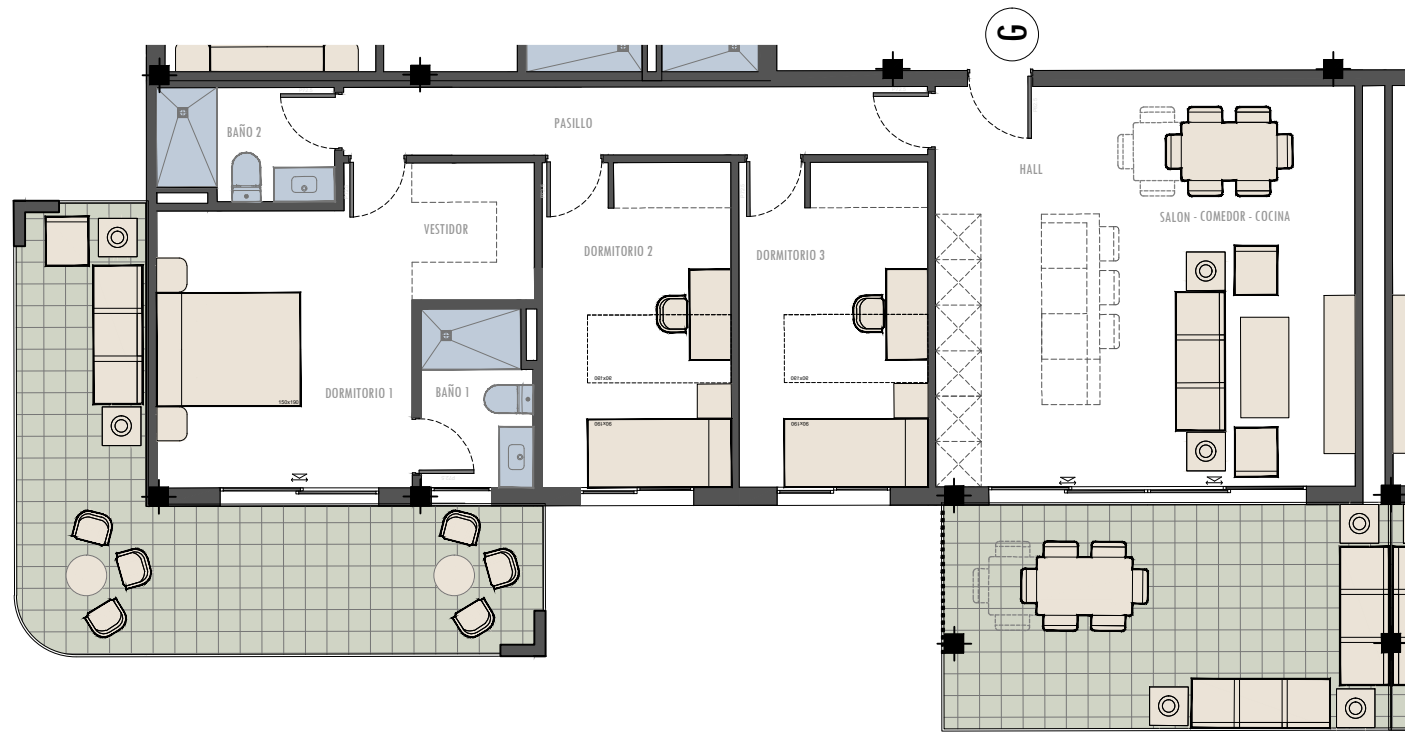
SUP. UTIL	91,61
SUP. CONSTRUIDA	126,93



# VIVIENDA F PLANTA TIPO 1/2/3/4 Anteproyecto 2024

**PROMOCIÓN EN ANTEPROYECTO** PARA LA CONSTRUCCIÓN DE 68 VIVIENDAS PLURIFAMILIARES EN BLOQUE, TRASTEROS Y GARAJE EN SÓTANO, EN RÉGIMEN DE COOPERATIVA, MEDIANTE LA INCORPORACIÓN A UNA ACTIVIDAD EMPRESARIAL DE CONSTRUCCIÓN DE VIVIENDAS CUYOS RESULTADOS ECONÓMICOS SE IMPUTARÁN A LOS SOCIOS. EL CONSUMIDOR TIENE DERECHO A SOLICITAR LA ENTREGA DEL DOCUMENTO INFORMATIVO ABREVIADO A LA COMERCIALIZADORA Y/O A LA COOPERATIVA. LAS CANTIDADES ENTREGADAS A CUENTA DE LA VIVIENDA ESTARÁN GARANTIZADAS CONFORME A LEY. ESTE DOSSIER INFORMATIVO ES SIN CARÁCTER CONTRACTUAL. LA INFORMACIÓN TANTO GRÁFICA COMO ESCRITA DE ESTE DOSSIER PODRÁ SUFRIR CAMBIOS POR PARTE DE LA COOPERATIVA. ADMINISTRACIÓN Y/O DIRECCIÓN FACULTATIVA. LOS MATERIALES DESCRITOS EN LA MEMORIA DE CALIDADES PODRÁN SUFRIR MODIFICACIONES POR LA DIRECCIÓN FACULTATIVA SIEMPRE QUE A SU JUICIO NO PERJUDIQUE LA CALIDAD DE LA VIVIENDA. NO SE ENCUENTRAN INCLUIDOS EN LA OFERTA INICIAL EL MOBILIARIO, DECORACIÓN, Y JARDINERÍA. LAS IMÁGENES CONTENIDAS EN ESTE DOSSIER SON RENDERIZACIONES O IMÁGENES DIGITALES TOMADAS DEL MODELO 3D INFORMATIVO, SIENDO POSIBLE PRODUCIRSE DIFERENCIAS CON LA REALIDAD FINAL DE LA ERECCIÓN EN SUPERFICIE Y DISEÑO.





**SUPERFICIES UTILES**

DORMITORIO 1	16,44
DORMITORIO 2	11,12
DORMITORIO 3	11,12
BAÑO 1	3,65
BAÑO 2	3,49
SALON COMEDOR COCINA	26,70
PASILLO	7,02
HALL	3,75
TOTAL SUP. UTIL INTERIOR	83,29
TOTAL SUP. UTIL TERRAZA	38,09
<b>TOTAL SUP. UTIL</b>	<b>121,38</b>

SUP. CONSTRUIDA con p.p. ZC	127,17
SUP. CONSTRUIDA con TERRAZA	146,21

**SUPERFICIES CONFORME AL RD 218/2005**

SUP. UTIL	91,61
SUP. CONSTRUIDA	127,17

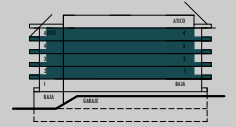
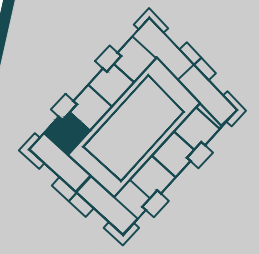
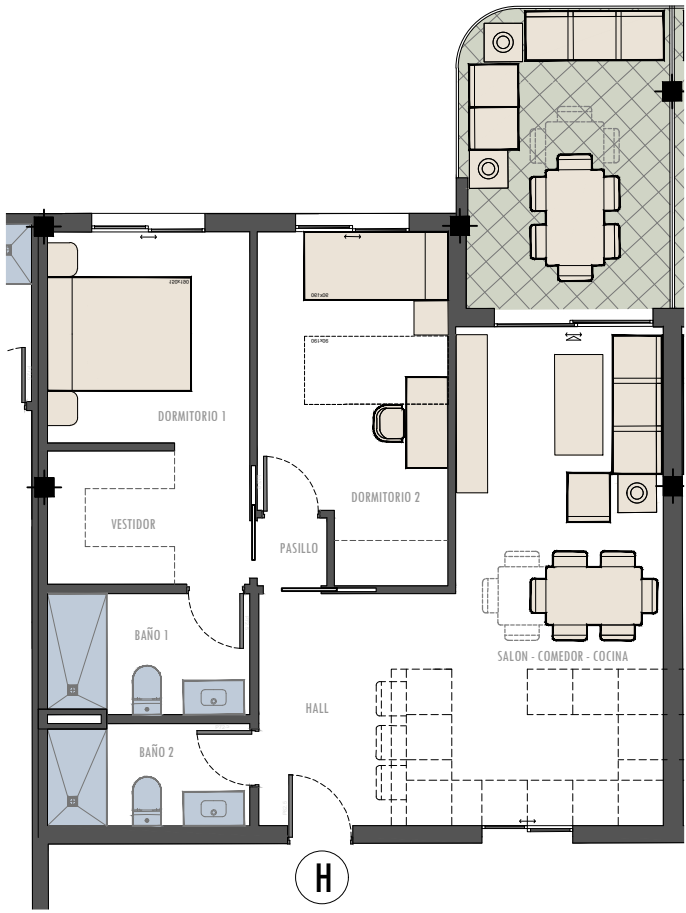


# VIVIENDA G PLANTA TIPO 1/2/3/4 Anteproyecto 2024

**PROMOCIÓN EN ANTEPROYECTO** PARA LA CONSTRUCCIÓN DE 68 VIVIENDAS PLURIFAMILIARES EN BLOQUE, TRASTEROS Y GARAJE EN SÓTANO, EN RÉGIMEN DE COOPERATIVA, MEDIANTE LA INCORPORACIÓN A UNA ACTIVIDAD EMPRESARIAL DE CONSTRUCCIÓN DE VIVIENDAS CUYOS RESULTADOS ECONÓMICOS SE IMPUTARÁN A LOS SOCIOS. EL CONSUMIDOR TIENE DERECHO A SOLICITAR LA ENTREGA DEL DOCUMENTO INFORMATIVO ABRUEVADO A LA COMERCIALIZADORA Y/O A LA COOPERATIVA. LAS CANTIDADES ENTREGADAS A CUENTA DE LA VIVIENDA ESTARÁN GARANTIZADAS CONFORME A LEY. ESTE DOSSIER INFORMATIVO ES SIN CARÁCTER CONTRACTUAL. LA INFORMACIÓN TANTO GRÁFICA COMO ESCRITA DE ESTE DOSSIER PODRÁ SUFRIR CAMBIOS POR PARTE DE LA COOPERATIVA. ADMINISTRACIÓN Y/O DIRECCIÓN FACULTATIVA. LOS MATERIALES DESCRITOS EN LA MEMORIA DE CALIDADES PODRÁN SUFRIR MODIFICACIONES POR LA DIRECCIÓN FACULTATIVA SIEMPRE QUE A SU JUICIO NO PERJUDIQUE LA CALIDAD DE LA VIVIENDA. NO SE ENCUENTRAN INCLUIDOS EN LA OFERTA INICIAL EL MOBILIARIO, DECORACIÓN, Y JARDINERÍA. LAS IMÁGENES CONTENIDAS EN ESTE DOSSIER SON RENDERIZACIONES O IMÁGENES DIGITALES TOMADAS DEL MODELO 3D INFORMATIVO, SIENDO POSIBLE PRODUCIRSE DIFERENCIAS CON LA REALIDAD FINAL DE LA EJECUCIÓN EN SUPERFICIE Y DISEÑO.

PROYECTISTA: IRIGO REAL CAMBAS | GESTIÓN: NUEVO IMPULSO INMOBILIARIO S.L. | PROMOTORA: TERRAZAS DE CANO, S. COOP. ANID.





SUPERFICIES UTILES	
DORMITORIO 1	12,74
DORMITORIO 2	11,22
BAÑO 1	4,32
BAÑO 2	3,65
SALON COMEDOR COCINA	22,04
PASILLO	0,90
HALL	4,89
TOTAL SUP. UTIL INTERIOR	59,76
TOTAL SUP. UTIL TERRAZA	11,22
<b>TOTAL SUP. UTIL</b>	<b>70,98</b>

SUP. CONSTRUIDA con p.p. ZC	84,22
SUP. CONSTRUIDA con TERRAZA	89,83

SUPERFICIES CONFORME AL RD 218/2005

SUP. UTIL	65,73
SUP. CONSTRUIDA	84,22

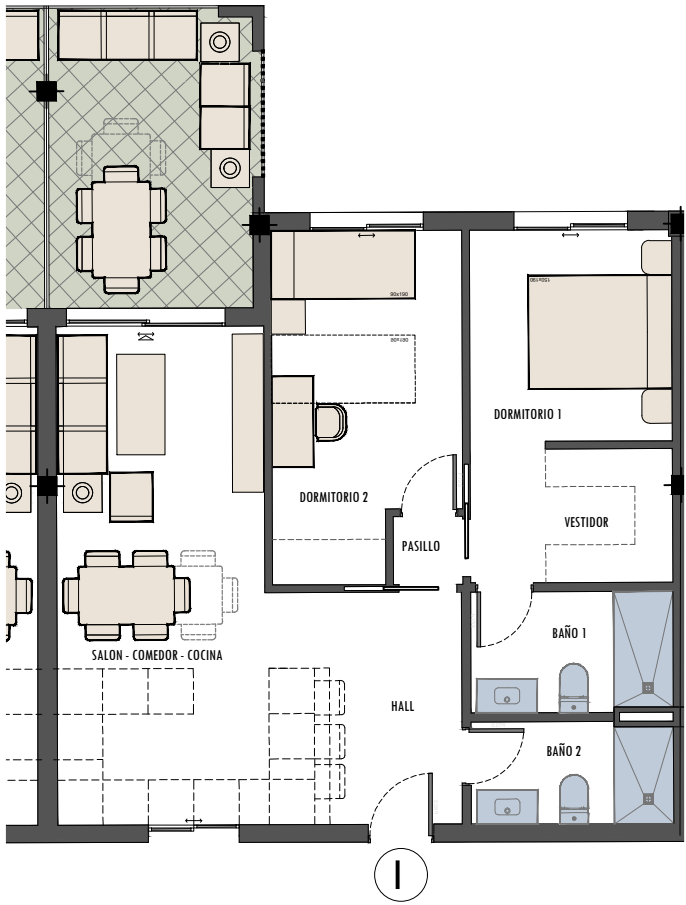


ESCALA GRAFICA

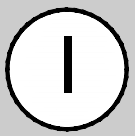
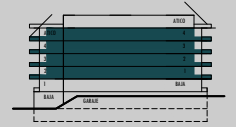
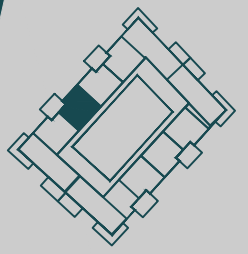
# VIVIENDA H PLANTA TIPO 1/2/3/4 Anteproyecto 2024

**PROMOCIÓN EN ANTEPROYECTO** PARA LA CONSTRUCCIÓN DE 68 VIVIENDAS PLURIFAMILIARES EN BLOQUE, TRASTEROS Y GARAJE EN SÓTANO, EN RÉGIMEN DE COOPERATIVA, MEDIANTE LA INCORPORACIÓN A UNA ACTIVIDAD EMPRESARIAL DE CONSTRUCCIÓN DE VIVIENDAS CUYOS RESULTADOS ECONÓMICOS SE IMPUTARÁN A LOS SOCIOS. EL CONSUMIDOR TIENE DERECHO A SOLICITAR LA ENTREGA DEL DOCUMENTO INFORMATIVO ABREVIADO A LA COMERCIALIZADORA Y/O A LA COOPERATIVA. LAS CANTIDADES ENTREGADAS A CUENTA DE LA VIVIENDA ESTARÁN GARANTIZADAS CONFORME A LEY. ESTE DOSSIER INFORMATIVO ES SIN CARÁCTER CONTRACTUAL. LA INFORMACIÓN TANTO GRÁFICA COMO ESCRITA DE ESTE DOSSIER PODRÁ SUFRIR CAMBIOS POR PARTE DE LA COOPERATIVA. ADMINISTRACIÓN Y/O DIRECCIÓN FACULTATIVA. LOS MATERIALES DESCRITOS EN LA MEMORIA DE CALIDADES PODRÁN SUFRIR MODIFICACIONES POR LA DIRECCIÓN FACULTATIVA SIEMPRE QUE A SU JUICIO NO PERJUDIQUE LA CALIDAD DE LA VIVIENDA. NO SE ENCUENTRAN INCLUIDOS EN LA OFERTA INICIAL EL MOBILIARIO, DECORACIÓN, Y JARDINERÍA. LAS IMÁGENES CONTENIDAS EN ESTE DOSSIER SON RENDERIZACIONES O IMÁGENES DIGITALES TOMADAS DEL MODELO 3D INFORMATIVO, SIENDO POSIBLE PRODUCIRSE DIFERENCIAS CON LA REALIDAD FINAL DE LA EJECUCIÓN EN SUPERFICIE Y DISEÑO.





 TERRAZAS



SUPERFICIES UTILES	
DORMITORIO 1	12,74
DORMITORIO 2	11,22
BAÑO 1	4,32
BAÑO 2	3,65
SALON COMEDOR COCINA	22,04
PASILLO	0,90
HALL	4,89
TOTAL SUP. UTIL INTERIOR	59,76
TOTAL SUP. UTIL TERRAZA	11,22
<b>TOTAL SUP. UTIL</b>	<b>70,98</b>

SUP. CONSTRUIDA con p.p. ZC	84,22
SUP. CONSTRUIDA con TERRAZA	89,83

SUPERFICIES CONFORME AL RD 218/2005

SUP. UTIL	65,73
SUP. CONSTRUIDA	84,22



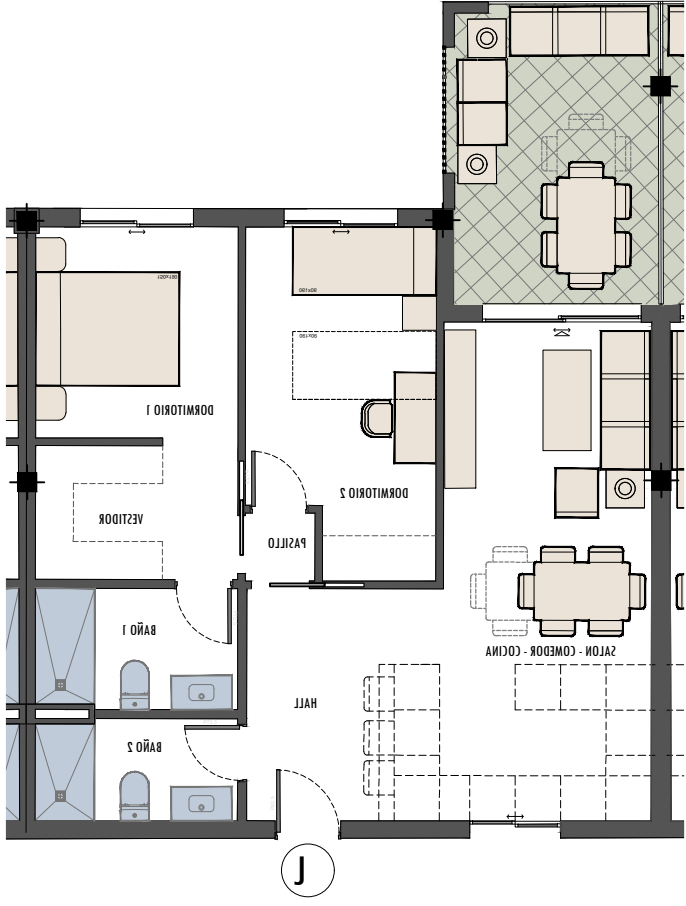
# VIVIENDA I PLANTA TIPO 1/2/3/4 Anteproyecto 2024

**PROMOCIÓN EN ANTEPROYECTO** PARA LA CONSTRUCCIÓN DE 68 VIVIENDAS PLURIFAMILIARES EN BLOQUE, TRASTEROS Y GARAJE EN SÓTANO, EN RÉGIMEN DE COOPERATIVA, MEDIANTE LA INCORPORACIÓN A UNA ACTIVIDAD EMPRESARIAL DE CONSTRUCCIÓN DE VIVIENDAS CUYOS RESULTADOS ECONÓMICOS SE IMPUTARÁN A LOS SOCIOS. EL CONSUMIDOR TIENE DERECHO A SOLICITAR LA ENTREGA DEL DOCUMENTO INFORMATIVO ABREVIADO A LA COMERCIALIZADORA Y/O A LA COOPERATIVA. LAS CANTIDADES ENTREGADAS A CUENTA DE LA VIVIENDA ESTARÁN GARANTIZADAS CONFORME A LEY. ESTE DOSSIER INFORMATIVO ES SIN CARÁCTER CONTRACTUAL. LA INFORMACIÓN TANTO GRÁFICA COMO ESCRITA DE ESTE DOSSIER PODRÁ SUFRIR CAMBIOS POR PARTE DE LA COOPERATIVA, ADMINISTRACIÓN Y/O DIRECCIÓN FACULTATIVA. LOS MATERIALES DESCRITOS EN LA MEMORIA DE CALIDADES PODRÁN SUFRIR MODIFICACIONES POR LA DIRECCIÓN FACULTATIVA SIEMPRE QUE A SU JUICIO NO PERJUDIQUE LA CALIDAD DE LA VIVIENDA. NO SE ENCUENTRAN INCLUIDOS EN LA OFERTA INICIAL EL MOBILIARIO, DECORACIÓN, Y JARDINERÍA. LAS IMÁGENES CONTENIDAS EN ESTE DOSSIER SON RENDERIZACIONES O IMÁGENES DIGITALES TOMADAS DEL MODELO 3D INFORMATIVO, SIENDO POSIBLE PRODUCIRSE DIFERENCIAS CON LA REALIDAD FINAL DE LA EJECUCIÓN EN SUPERFICIE Y DISEÑO.

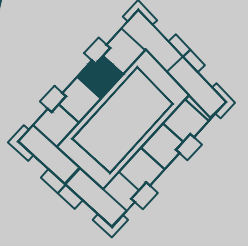
PROYECTISTA: IRIGO REAL CAMBAS | GESTIÓN: NUEVO IMPULSO INMOBILIARIO S.L. | PROMOTIVO: TERRAZAS DE CANO, S. COOP. AND.



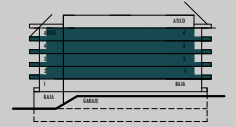
Dic 2024



 TERRAZAS



 NORTE



**J**

SUPERFICIES UTILES	
DORMITORIO 1	12,74
DORMITORIO 2	11,22
BAÑO 1	4,32
BAÑO 2	3,65
SALON COMEDOR COCINA	22,04
PASILLO	0,90
HALL	4,89
TOTAL SUP. UTIL INTERIOR	59,76
TOTAL SUP. UTIL TERRAZA	11,22
<b>TOTAL SUP. UTIL</b>	<b>70,98</b>

SUP. CONSTRUIDA con p.p. ZC	84,22
<b>SUP. CONSTRUIDA con TERRAZA</b>	<b>89,83</b>

SUPERFICIES CONFORME AL RD 218/2005

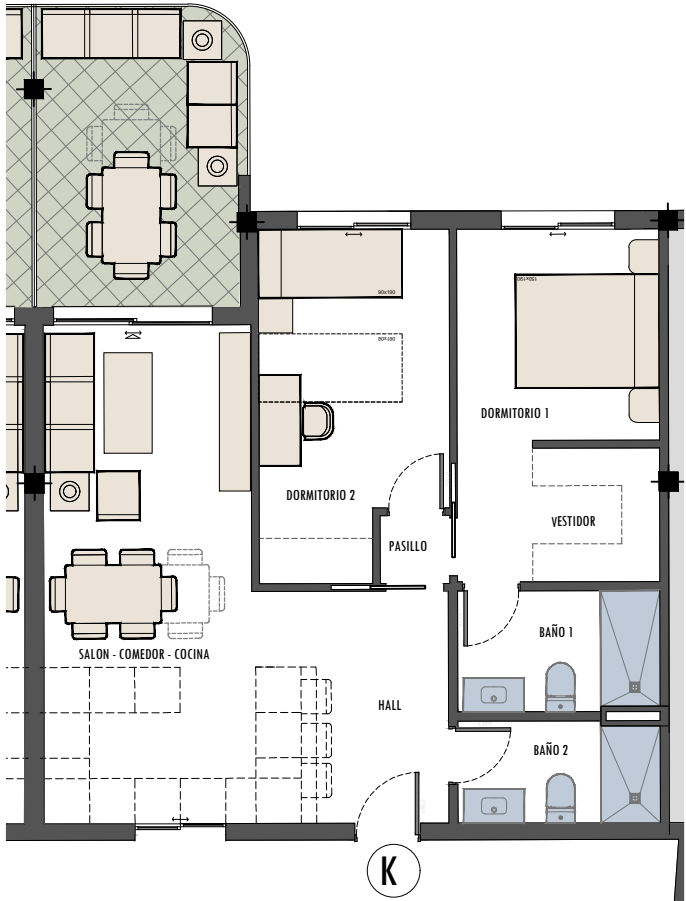
SUP. UTIL	65,73
<b>SUP. CONSTRUIDA</b>	<b>84,22</b>



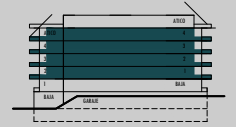
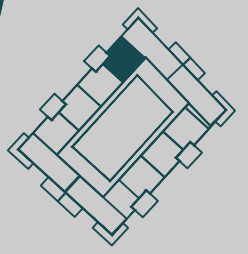
# VIVIENDA J PLANTA TIPO 1/2/3/4 Anteproyecto 2024

**PROMOCIÓN EN ANTEPROYECTO** PARA LA CONSTRUCCIÓN DE 68 VIVIENDAS PLURIFAMILIARES EN BLOQUE, TRASTEROS Y GARAJE EN SÓTANO, EN RÉGIMEN DE COOPERATIVA, MEDIANTE LA INCORPORACIÓN A UNA ACTIVIDAD EMPRESARIAL DE CONSTRUCCIÓN DE VIVIENDAS CUYOS RESULTADOS ECONÓMICOS SE IMPUTARÁN A LOS SOCIOS. EL CONSUMIDOR TIENE DERECHO A SOLICITAR LA ENTREGA DEL DOCUMENTO INFORMATIVO ABREVIADO A LA COMERCIALIZADORA Y/O A LA COOPERATIVA. LAS CANTIDADES ENTREGADAS A CUENTA DE LA VIVIENDA ESTARÁN GARANTIZADAS CONFORME A LEY. ESTE DOSSIER INFORMATIVO ES SIN CARÁCTER CONTRACTUAL. LA INFORMACIÓN TANTO GRÁFICA COMO ESCRITA DE ESTE DOSSIER PODRÁ SUFRIR CAMBIOS POR PARTE DE LA COOPERATIVA, ADMINISTRACIÓN Y/O DIRECCIÓN FACULTATIVA. LOS MATERIALES DESCRITOS EN LA MEMORIA DE CALIDADES PODRÁN SUFRIR MODIFICACIONES POR LA DIRECCIÓN FACULTATIVA SIEMPRE QUE A SU JUICIO NO PERJUDIQUE LA CALIDAD DE LA VIVIENDA. NO SE ENCUENTRAN INCLUIDOS EN LA OFERTA INICIAL EL MOBILIARIO, DECORACIÓN, Y JARDINERÍA. LAS IMÁGENES CONTENIDAS EN ESTE DOSSIER SON RENDERIZACIONES O IMÁGENES DIGITALES TOMADAS DEL MODELO 3D INFORMATIVO, SIENDO POSIBLE PRODUCIRSE DIFERENCIAS CON LA REALIDAD FINAL DE LA EJECUCIÓN EN SUPERFICIE Y DISEÑO.





 TERRAZAS



SUPERFICIES UTILES

DORMITORIO 1	12,74
DORMITORIO 2	11,22
BAÑO 1	4,32
BAÑO 2	3,65
SALON COMEDOR COCINA	22,04
PASILLO	0,90
HALL	4,89
TOTAL SUP. UTIL INTERIOR	59,76
TOTAL SUP. UTIL TERRAZA	11,22
<b>TOTAL SUP. UTIL</b>	<b>70,98</b>

SUP. CONSTRUIDA con p.p. ZC	84,22
SUP. CONSTRUIDA con TERRAZA	89,83

SUPERFICIES CONFORME AL RD 218/2005

SUP. UTIL	65,73
SUP. CONSTRUIDA	84,22



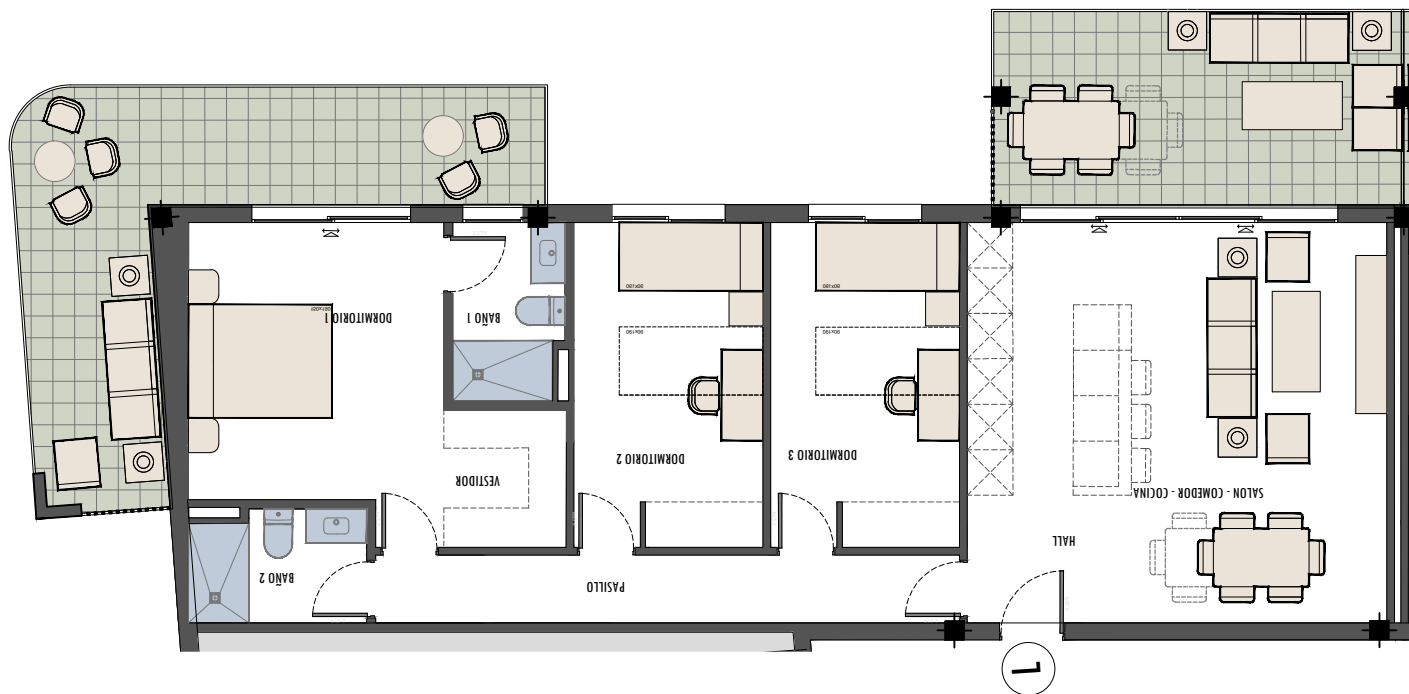
# VIVIENDA K PLANTA TIPO 1/2/3/4 Anteproyecto 2024

**PROMOCIÓN EN ANTEPROYECTO** PARA LA CONSTRUCCIÓN DE 68 VIVIENDAS PLURIFAMILIARES EN BLOQUE, TRASTEROS Y GARAJE EN SÓTANO, EN RÉGIMEN DE COOPERATIVA, MEDIANTE LA INCORPORACIÓN A UNA ACTIVIDAD EMPRESARIAL DE CONSTRUCCIÓN DE VIVIENDAS CUYOS RESULTADOS ECONÓMICOS SE IMPUTARÁN A LOS SOCIOS. EL CONSUMIDOR TIENE DERECHO A SOLICITAR LA ENTREGA DEL DOCUMENTO INFORMATIVO ABREVIADO A LA COMERCIALIZADORA Y/O A LA COOPERATIVA. LAS CANTIDADES ENTREGADAS A CUENTA DE LA VIVIENDA ESTARÁN GARANTIZADAS CONFORME A LEY. ESTE DOSSIER INFORMATIVO ES SIN CARÁCTER CONTRACTUAL. LA INFORMACIÓN TANTO GRÁFICA COMO ESCRITA DE ESTE DOSSIER PODRÁ SUFRIR CAMBIOS POR PARTE DE LA COOPERATIVA. ADMINISTRACIÓN Y/O DIRECCIÓN FACULTATIVA. LOS MATERIALES DESCRITOS EN LA MEMORIA DE CALIDADES PODRÁN SUFRIR MODIFICACIONES POR LA DIRECCIÓN FACULTATIVA SIEMPRE QUE A SU JUICIO NO PERJUDIQUE LA CALIDAD DE LA VIVIENDA. NO SE ENCUENTRAN INCLUIDOS EN LA OFERTA INICIAL EL MOBILIARIO, DECORACIÓN, Y JARDINERÍA. LAS IMÁGENES CONTENIDAS EN ESTE DOSSIER SON RENDERIZACIONES O IMÁGENES DIGITALES TOMADAS DEL MODELO 3D INFORMATIVO, SIENDO POSIBLE PRODUCIRSE DIFERENCIAS CON LA REALIDAD FINAL DE LA EJECUCIÓN EN SUPERFICIE Y DISEÑO.

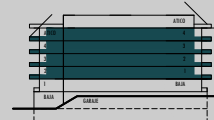
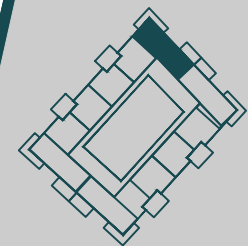
PROYECTISTA: RÍNGO REAL CAMBAS | GESTIÓN: NUEVO IMPULSO INMOBILIARIO S.L. | PROMUEVE: TERRAZAS DE CANO, S. COOP. AND.



Dic 2024



TERRAZAS



SUPERFICIES UTILES

DORMITORIO 1	16,44
DORMITORIO 2	11,12
DORMITORIO 3	11,12
BAÑO 1	3,65
BAÑO 2	3,49
SALON COMEDOR COCINA	26,70
PASILLO	7,02
HALL	3,75
TOTAL SUP. UTIL INTERIOR	83,29
TOTAL SUP. UTIL TERRAZA	32,21
<b>TOTAL SUP. UTIL</b>	<b>115,50</b>

SUP. CONSTRUIDA con p.p. ZC	124,23
SUP. CONSTRUIDA con TERRAZA	140,33

SUPERFICIES CONFORME AL RD 218/2005

SUP. UTIL	91,61
SUP. CONSTRUIDA	124,23



ESCALA GRAFICA

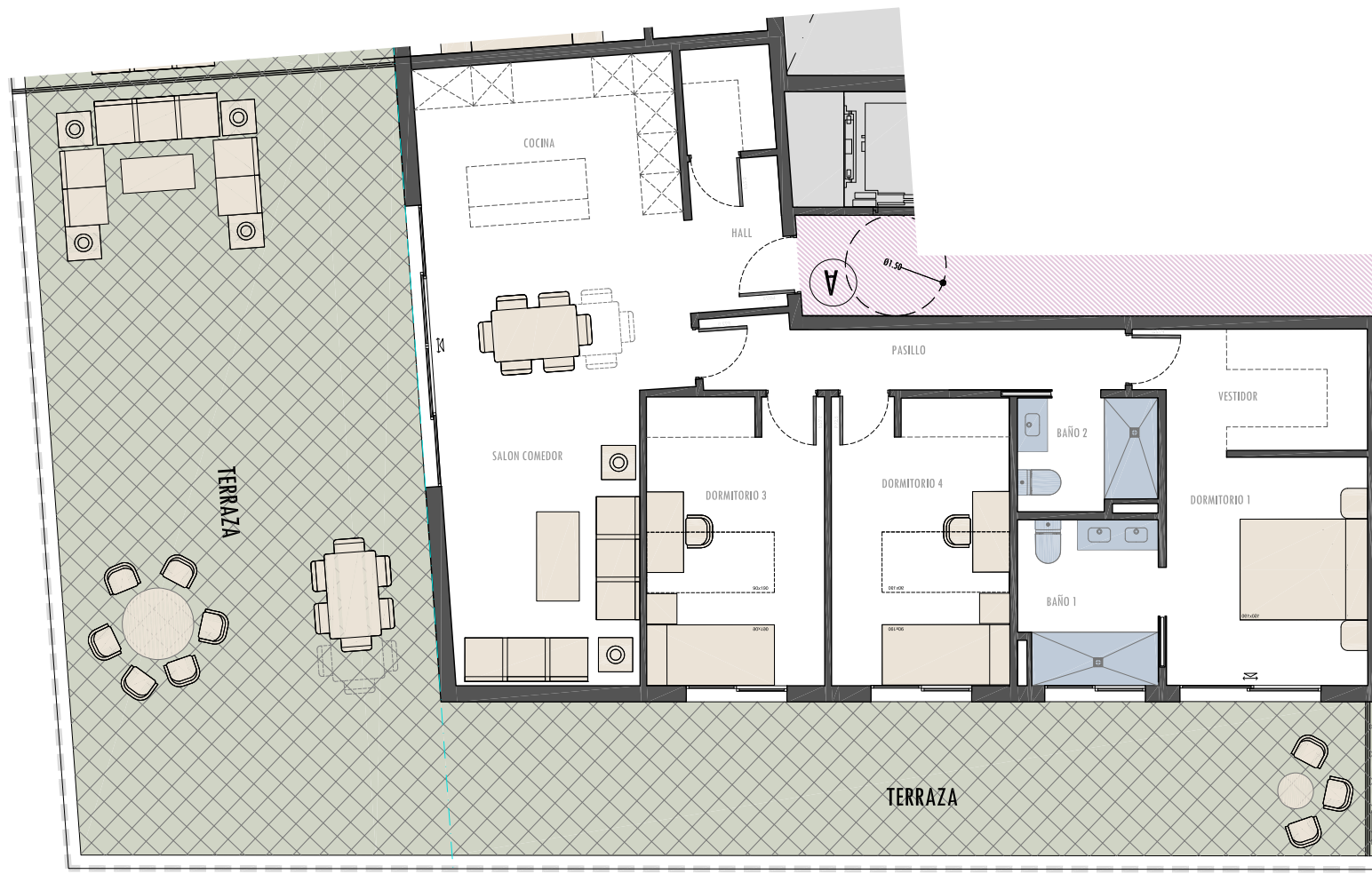
# VIVIENDA L PLANTA TIPO 1/2/3/4 Anteproyecto 2024

**PROMOCIÓN EN ANTEPROYECTO** PARA LA CONSTRUCCIÓN DE 68 VIVIENDAS PLURIFAMILIARES EN BLOQUE, TRASTEROS Y GARAJE EN SÓTANO, EN RÉGIMEN DE COOPERATIVA, MEDIANTE LA INCORPORACIÓN A UNA ACTIVIDAD EMPRESARIAL DE CONSTRUCCIÓN DE VIVIENDAS CUYOS RESULTADOS ECONÓMICOS SE IMPUTARÁN A LOS SOCIOS. EL CONSUMIDOR TIENE DERECHO A SOLICITAR LA ENTREGA DEL DOCUMENTO INFORMATIVO ABREVIADO A LA COMERCIALIZADORA Y/O A LA COOPERATIVA. LAS CANTIDADES ENTREGADAS A CUENTA DE LA VIVIENDA ESTARÁN GARANTIZADAS CONFORME A LEY. ESTE DOSSIER INFORMATIVO ES SIN CARÁCTER CONTRACTUAL. LA INFORMACIÓN TANTO GRÁFICA COMO ESCRITA DE ESTE DOSSIER PODRÁ SUFRIR CAMBIOS POR PARTE DE LA COOPERATIVA. ADMINISTRACIÓN Y/O DIRECCIÓN FACULTATIVA. LOS MATERIALES DESCRITOS EN LA MEMORIA DE CALIDADES PODRÁN SUFRIR MODIFICACIONES POR LA DIRECCIÓN FACULTATIVA SIEMPRE QUE A SU JUICIO NO PERJUDIQUE LA CALIDAD DE LA VIVIENDA. NO SE ENCUENTRAN INCLUIDOS EN LA OFERTA INICIAL EL MOBILIARIO, DECORACIÓN, Y JARDINERÍA. LAS IMÁGENES CONTENIDAS EN ESTE DOSSIER SON RENDERIZACIONES O IMÁGENES DIGITALES TOMADAS DEL MODELO 3D INFORMATIVO, SIENDO POSIBLE PRODUCIRSE DIFERENCIAS CON LA REALIDAD FINAL DE LA E/ELECCIÓN EN SUPERFICIE Y DISEÑO.

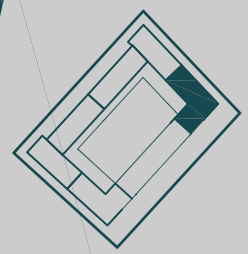
PROYECTISTA: ÍRIGO REAL CAMBAS | GESTIÓN: NUEVO IMPULSO INMOBILIARIO S.L. | PROMOTORA: TERRAZAS DE CANO, S. COOP. ANL.



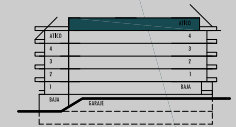




 TERRAZAS



 NORTE



**A**

**SUPERFICIES UTILES**

DORMITORIO 1	16,73
DORMITORIO 2	11,38
DORMITORIO 3	11,41
BAÑO 1	5,15
BAÑO 2	3,54
SALON COMEDOR COCINA	33,10
PASILLO	5,94
HALL	5,24
TOTAL SUP. UTIL INTERIOR	92,49
TOTAL SUP. UTIL TERRAZA	101,77
<b>TOTAL SUP. UTIL</b>	<b>194,26</b>
<hr/>	
SUP. CONSTRUIDA con p.p. ZC	124,26
SUP. CONSTRUIDA con TERRAZA	226,03

**SUPERFICIES CONFORME AL RD 218/2005**

SUP. UTIL	101,73
SUP. CONSTRUIDA	124,26



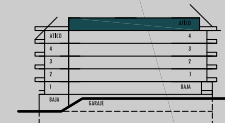
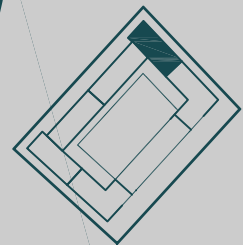
# VIVIENDA A PLANTA ATICO

Anteproyecto 2024

PROMOCIÓN EN ANTEPROYECTO PARA LA CONSTRUCCIÓN DE 48 VIVIENDAS PLURIFAMILIARES EN BLOQUE, TRASTEROS Y GARAJE EN SÓTANO, EN RÉGIMEN DE COOPERATIVA, MEDIANTE LA INCORPORACIÓN A UNA ACTIVIDAD EMPRESARIAL DE CONSTRUCCIÓN DE VIVIENDAS CUYOS RESULTADOS ECONÓMICOS SE IMPUTARÁN A LOS SOCIOS. EL CONSUMIDOR TIENE DERECHO A SOLICITAR LA ENTREGA DEL DOCUMENTO INFORMATIVO ABRIVIADO A LA COMERCIALIZADORA Y/O A LA COOPERATIVA. LAS CANTIDADES ENTREGADAS A CUENTA DE LA VIVIENDA ESTARÁN GARANTIZADAS CONFORME A LEY. ESTE DOSSIER INFORMATIVO ES SIN CARÁCTER CONTRACTUAL. LA INFORMACIÓN TANTO GRÁFICA COMO ESCRITA DE ESTE DOSSIER PODRÁ SUFRIR CAMBIOS POR PARTE DE LA COOPERATIVA. ADMINISTRACIÓN Y/O DIRECCIÓN FACULTATIVA. LOS MATERIALES DESCRITOS EN LA MEMORIA DE CALIDADES PODRÁN SUFRIR MODIFICACIONES POR LA DIRECCIÓN FACULTATIVA SIEMPRE QUE A SU JUICIO NO PERJUDIQUE LA CALIDAD DE LA VIVIENDA. NO SE ENCUENTRAN INCLUIDOS EN LA OFERTA INICIAL EL MOBILIARIO, DECORACIÓN Y JARDINERÍA. LAS IMÁGENES CONTENIDAS EN ESTE DOSSIER SON RENDERIZACIONES O IMÁGENES DIGITALES TONADAS DEL MODELO 3D INFORMATIVO, SIENDO POSIBLE PRODUCIRSE DIFERENCIAS CON LA REALIDAD FINAL DE LA EJECUCIÓN EN SUPERFICIE Y DISEÑO.



 TERRAZAS



**B**

**SUPERFICIES UTILES**

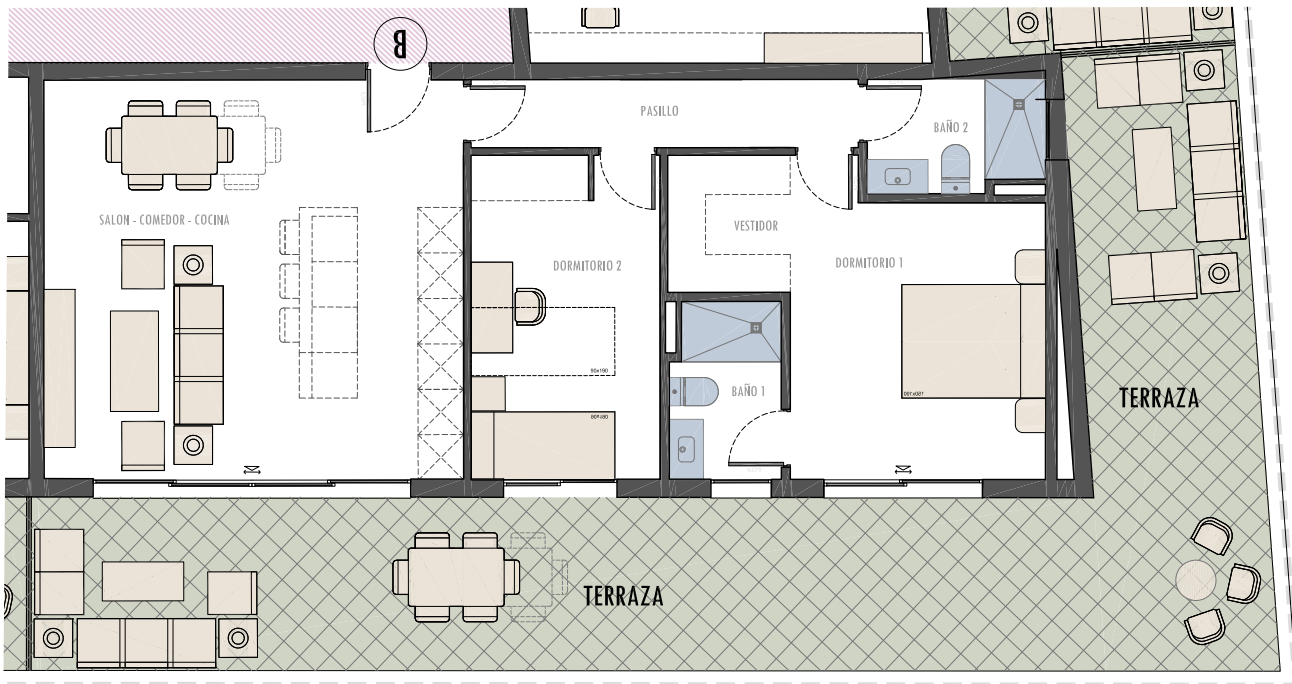
DORMITORIO 1	16,43
DORMITORIO 2	10,75
BAÑO 1	3,45
BAÑO 2	3,49
SALON COMEDOR COCINA	28,11
PASILLO	4,70
HALL	2,41

TOTAL SUP. UTIL INTERIOR	69,34
TOTAL SUP. UTIL TERRAZA	57,43
<b>TOTAL SUP. UTIL</b>	<b>126,77</b>

SUP. CONSTRUIDA con p.p. ZC	92,35
SUP. CONSTRUIDA con TERRAZA	149,78

**SUPERFICIES CONFORME AL RD 218/2005**

SUP. UTIL	76,27
SUP. CONSTRUIDA	92,35



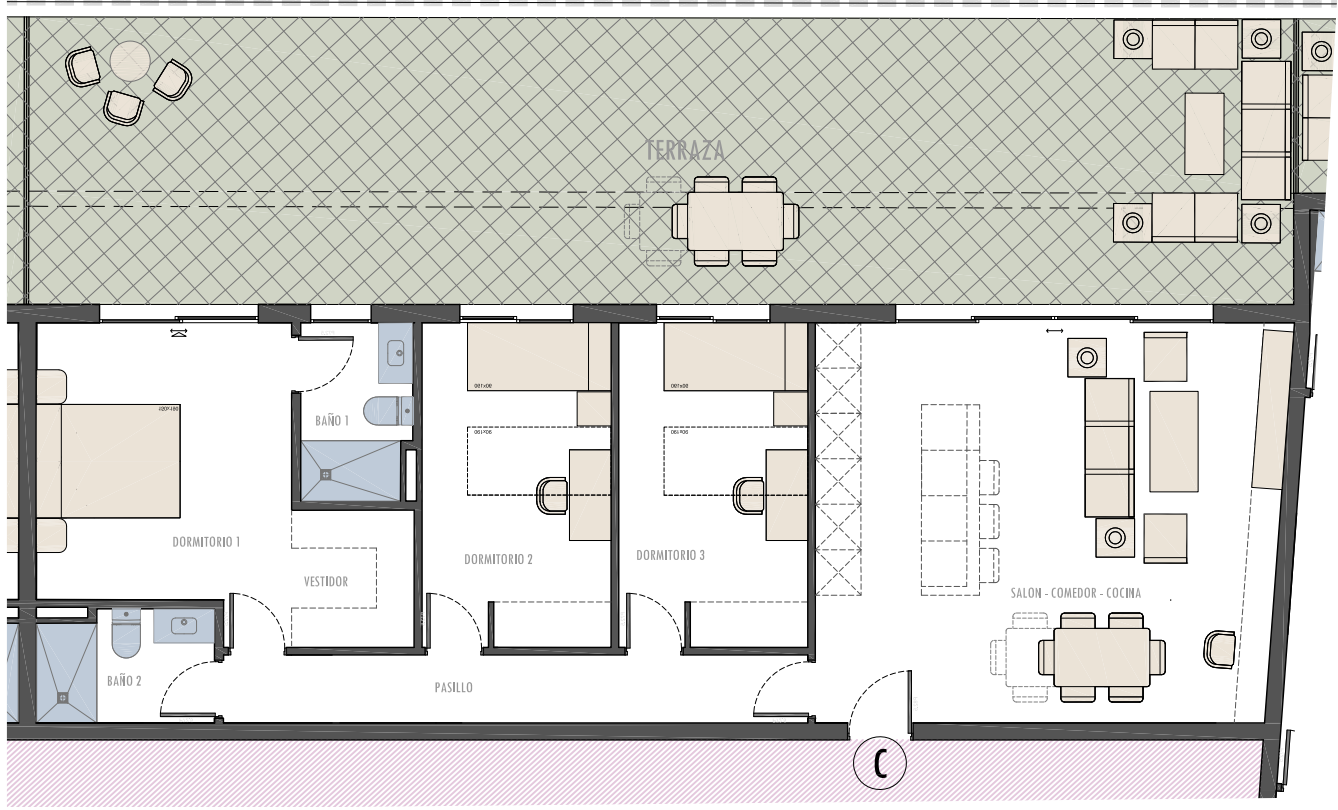
# VIVIENDA B PLANTA ATICO

Anteproyecto 2024

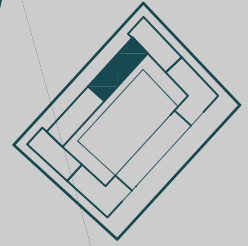
PROMOCIÓN EN ANTEPROYECTO PARA LA CONSTRUCCIÓN DE 68 VIVIENDAS PLURIFAMILIARES EN BLOQUE, TRASTEROS Y GARAJE EN SÓTANO, EN RÉGIMEN DE COOPERATIVA, MEDIANTE LA INCORPORACIÓN A UNA ACTIVIDAD EMPRESARIAL DE CONSTRUCCIÓN DE VIVIENDAS CUYOS RESULTADOS ECONÓMICOS SE IMPUTARÁN A LOS SOCIOS. EL CONSUMIDOR TIENE DERECHO A SOLICITAR LA ENTREGA DEL DOCUMENTO INFORMATIVO ABRUEVADO A LA COMERCIALIZADORA Y/O A LA COOPERATIVA. LAS CANTIDADES ENTREGADAS A CUENTA DE LA VIVIENDA ESTARÁN GARANTIZADAS CONFORME A LEY. ESTE DOSSIER INFORMATIVO ES SIN CARÁCTER CONTRACTUAL. LA INFORMACIÓN TANTO GRÁFICA COMO ESCRITA DE ESTE DOSSIER PODRÁ SUFRIR CAMBIOS POR PARTE DE LA COOPERATIVA. ADMINISTRACIÓN Y/O DIRECCIÓN FACULTATIVA. LOS MATERIALES DESCRITOS EN LA MEMORIA DE CALIDADES PODRÁN SUFRIR MODIFICACIONES POR LA DIRECCIÓN FACULTATIVA SIEMPRE QUE A SU JUICIO NO PERJUDIQUE LA CALIDAD DE LA VIVIENDA. NO SE ENCUENTRAN INCLUIDOS EN LA OFERTA INICIAL EL MOBILIARIO, DECORACIÓN Y JARDINERÍA. LAS IMÁGENES CONTENIDAS EN ESTE DOSSIER SON RENDERIZACIONES O IMÁGENES DIGITALES TONADAS DEL MODELO 3D INFORMATIVO, SIENDO POSIBLE PRODUCIRSE DIFERENCIAS CON LA REALIDAD FINAL DE LA EJECUCIÓN EN SUPERFICIE Y DISEÑO.

PROYECTISTA: INIGO REAL CAMBAS | GESTIÓN: NUEVO IMPULSO INMOBILIARIO S.L. | PROMUEVE: TERRAZAS DE CANO, S. COOP. AND.

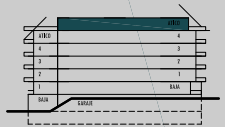





 TERRAZAS



 NORTE



 C

**SUPERFICIES UTILES**

DORMITORIO 1	14,45
DORMITORIO 2	11,12
DORMITORIO 3	11,12
BAÑO 1	3,45
BAÑO 2	3,49
SALON COMEDOR COCINA	31,31
PASILLO	7,03
HALL	2,37
<b>TOTAL SUP. UTIL INTERIOR</b>	<b>86,34</b>
<b>TOTAL SUP. UTIL TERRAZA</b>	<b>66,94</b>
<b>TOTAL SUP. UTIL</b>	<b>153,28</b>
<b>SUP. CONSTRUIDA con p.p. ZC</b>	<b>113,60</b>
<b>SUP. CONSTRUIDA con TERRAZA</b>	<b>180,54</b>

**SUPERFICIES CONFORME AL RD 218/2005**

SUP. UTIL	94,97
SUP. CONSTRUIDA	113,60



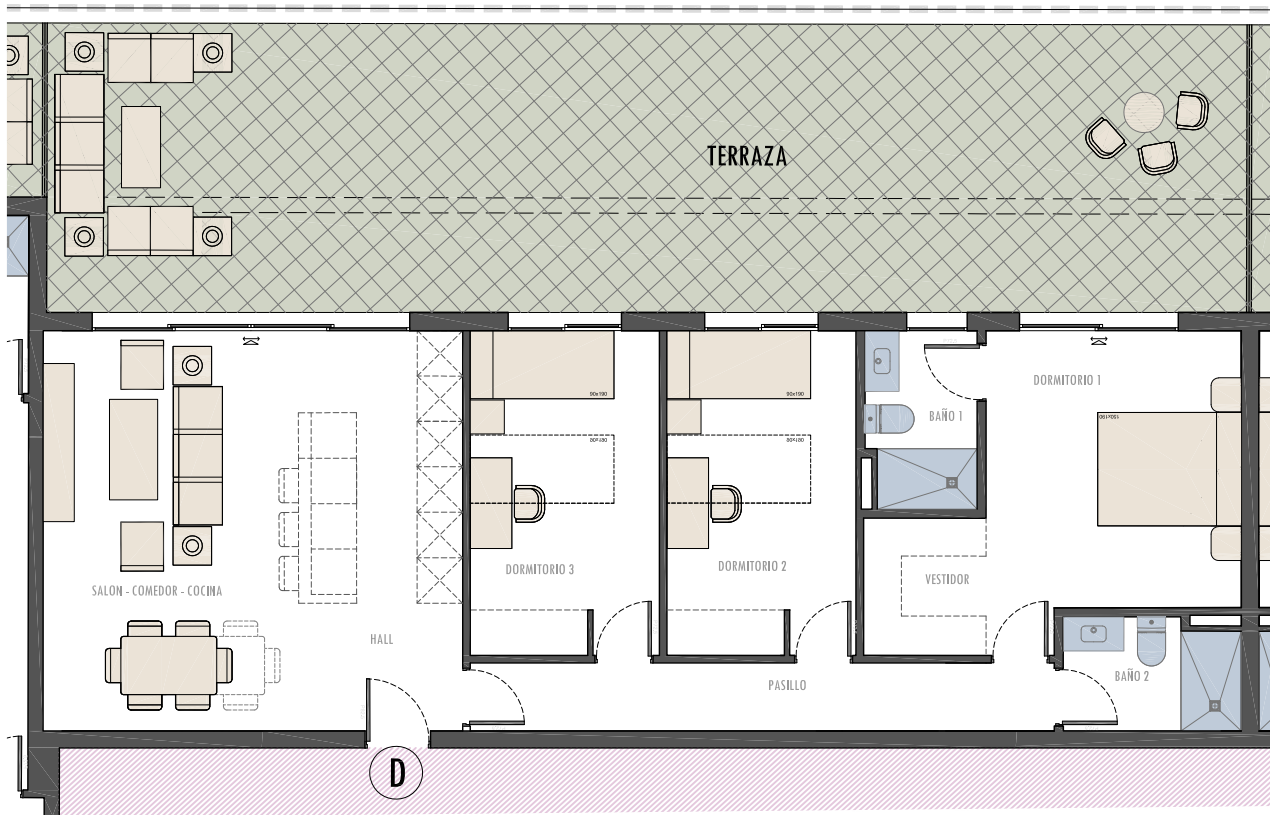
# VIVIENDA C PLANTA ATICO

## Anteproyecto 2024

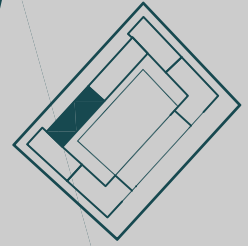
**PROMOCIÓN EN ANTEPROYECTO** PARA LA CONSTRUCCIÓN DE 68 VIVIENDAS PLURIFAMILIARES EN BLOQUE, TRASTEROS Y GARAJE EN SÓTANO, EN RÉGIMEN DE COOPERATIVA, MEDIANTE LA INCORPORACIÓN A UNA ACTIVIDAD EMPRESARIAL DE CONSTRUCCIÓN DE VIVIENDAS CUYOS RESULTADOS ECONÓMICOS SE IMPUTARÁN A LOS SOCIOS. EL CONSUMIDOR TIENE DERECHO A SOLICITAR LA ENTREGA DEL DOCUMENTO INFORMATIVO ABRUEVADO A LA COMERCIALIZADORA Y/O A LA COOPERATIVA. LAS CANTIDADES ENTREGADAS A CUENTA DE LA VIVIENDA ESTARÁN GARANTIZADAS CONFORME A LEY. ESTE DOSSIER INFORMATIVO ES SIN CARÁCTER CONTRACTUAL. LA INFORMACIÓN TANTO GRÁFICA COMO ESCRITA DE ESTE DOSSIER PODRÁ SUFRIR CAMBIOS POR PARTE DE LA COOPERATIVA, ADMINISTRACIÓN Y/O DIRECCIÓN FACULTATIVA. LOS MATERIALES DESCRITOS EN LA MEMORIA DE CALIDADES PODRÁN SUFRIR MODIFICACIONES POR LA DIRECCIÓN FACULTATIVA SIEMPRE QUE A SU JUICIO NO PERJUDIQUE LA CALIDAD DE LA VIVIENDA. NO SE ENCUENTRAN INCLUIDOS EN LA OFERTA INICIAL EL MOBILIARIO, DECORACIÓN Y JARDINERÍA. LAS IMÁGENES CONTENIDAS EN ESTE DOSSIER SON RENDERIZACIONES O IMÁGENES DIGITALES TONADAS DEL MODELO 3D INFORMATIVO, SIENDO POSIBLE PRODUCIRSE DIFERENCIAS CON LA REALIDAD FINAL DE LA EJECUCIÓN EN SUPERFICIE Y DISEÑO.

PROYECTISTA: INGO REAL CAMBAS | GESTIÓN: NUEVO IMPULSO INMOBILIARIO S.L. | PROMUEVE: TERRAZAS DE CANO, S. COOP. AND.

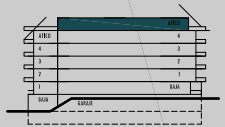




TERRAZAS



NORTE



**D**

**SUPERFICIES UTILES**

DORMITORIO 1	16,44
DORMITORIO 2	11,12
DORMITORIO 3	11,12
BAÑO 1	3,45
BAÑO 2	3,49
SALON COMEDOR COCINA	28,2
PASILLO	7,02
HALL	2,37
TOTAL SUP. UTIL INTERIOR	83,21
TOTAL SUP. UTIL TERRAZA	63,86
<b>TOTAL SUP. UTIL</b>	<b>147,07</b>

SUP. CONSTRUIDA con p.p. ZC	109,15
SUP. CONSTRUIDA con TERRAZA	173,01

SUPERFICIES CONFORME AL RD 218/2005

SUP. UTIL	91,52
SUP. CONSTRUIDA	109,15



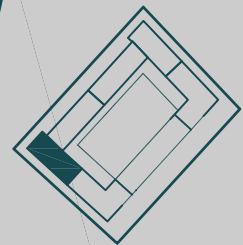
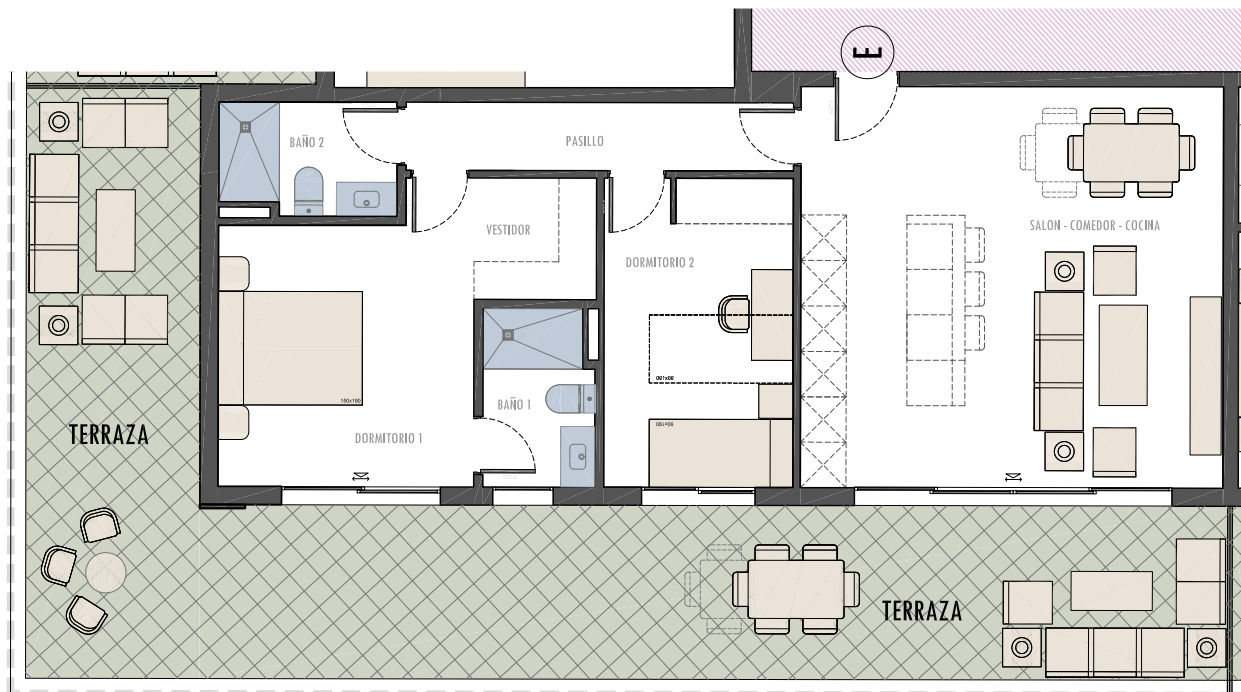
# VIVIENDA D - PLANTA ATICO

## Anteproyecto 2024

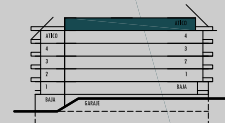
**PROMOCIÓN EN ANTEPROYECTO** PARA LA CONSTRUCCIÓN DE 48 VIVIENDAS PLURIFAMILIARES EN BLOQUE, TRASTEROS Y GARAJE EN SÓTANO, EN RÉGIMEN DE COOPERATIVA, MEDIANTE LA INCORPORACIÓN A UNA ACTIVIDAD EMPRESARIAL DE CONSTRUCCIÓN DE VIVIENDAS CUYOS RESULTADOS ECONÓMICOS SE IMPUTARÁN A LOS SOCIOS. EL CONSUMIDOR TIENE DERECHO A SOLICITAR LA ENTREGA DEL DOCUMENTO INFORMATIVO ABRUEVADO A LA COMERCIALIZADORA Y/O A LA COOPERATIVA. LAS CANTIDADES ENTREGADAS A CUENTA DE LA VIVIENDA ESTARÁN GARANTIZADAS CONFORME A LEY. ESTE DOSSIER INFORMATIVO ES SIN CARÁCTER CONTRACTUAL. LA INFORMACIÓN TANTO GRÁFICA COMO ESCRITA DE ESTE DOSSIER PODRÁ SUFRIR CAMBIOS POR PARTE DE LA COOPERATIVA. ADMINISTRACIÓN Y/O DIRECCIÓN FACULTATIVA. LOS MATERIALES DESCRITOS EN LA MEMORIA DE CALIDADES PODRÁN SUFRIR MODIFICACIONES POR LA DIRECCIÓN FACULTATIVA SIEMPRE QUE A SU JUICIO NO PERJUDIQUE LA CALIDAD DE LA VIVIENDA. NO SE ENCUENTRAN INCLUIDOS EN LA OFERTA INICIAL EL MOBILIARIO, DECORACIÓN Y JARDINERÍA. LAS IMÁGENES CONTENIDAS EN ESTE DOSSIER SON RENDERIZACIONES O IMÁGENES DIGITALES TONADAS DEL MODELO 3D INFORMATIVO, SIENDO POSIBLE PRODUCIRSE DIFERENCIAS CON LA REALIDAD FINAL DE LA EJECUCIÓN EN SUPERFICIE Y DISEÑO.



 TERRAZAS



 NORTE



 E

**SUPERFICIES UTILES**

DORMITORIO 1	15,42
DORMITORIO 2	10,67
BAÑO 1	3,45
BAÑO 2	3,49
SALON COMEDOR COCINA	28,43
PASILLO	4,69
HALL	2,37

TOTAL SUP. UTIL INTERIOR	68,52
TOTAL SUP. UTIL TERRAZA	54,26
<b>TOTAL SUP. UTIL</b>	<b>122,78</b>

SUP. CONSTRUIDA con p.p. ZC	91,24
SUP. CONSTRUIDA con TERRAZA	145,50

SUPERFICIES CONFORME AL RD 218/2005

SUP. UTIL	75,37
SUP. CONSTRUIDA	91,24



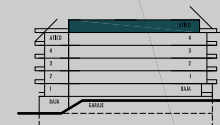
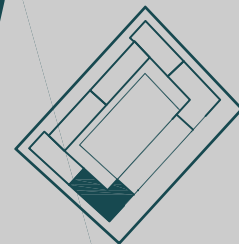
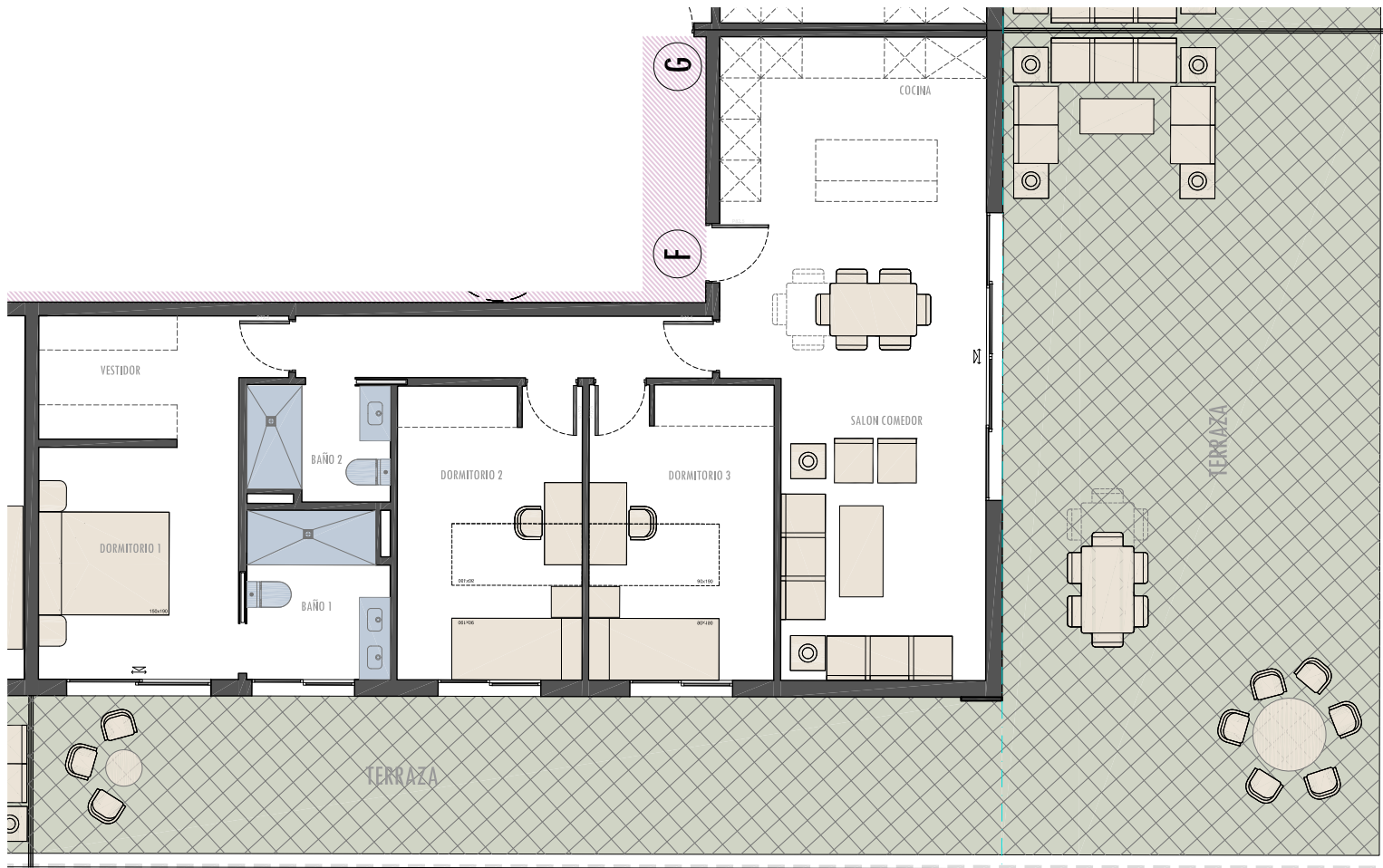
# VIVIENDA E PLANTA ATICO

Anteproyecto 2024

PROMOCIÓN EN ANTEPROYECTO PARA LA CONSTRUCCIÓN DE 68 VIVIENDAS PLURIFAMILIARES EN BLOQUE, TRASTEROS Y GARAJE EN SÓTANO, EN RÉGIMEN DE COOPERATIVA, MEDIANTE LA INCORPORACIÓN A UNA ACTIVIDAD EMPRESARIAL DE CONSTRUCCIÓN DE VIVIENDAS CUYOS RESULTADOS ECONÓMICOS SE IMPUTARÁN A LOS SOCIOS. EL CONSUMIDOR TIENE DERECHO A SOLICITAR LA ENTREGA DEL DOCUMENTO INFORMATIVO ABRUEVADO A LA COMERCIALIZADORA Y/O A LA COOPERATIVA. LAS CANTIDADES ENTREGADAS A CUENTA DE LA VIVIENDA ESTARÁN GARANTIZADAS CONFORME A LEY. ESTE DOSSIER INFORMATIVO ES SIN CARÁCTER CONTRACTUAL. LA INFORMACIÓN TANTO GRÁFICA COMO ESCRITA DE ESTE DOSSIER PODRÁ SUFRIR CAMBIOS POR PARTE DE LA COOPERATIVA. ADMINISTRACIÓN Y/O DIRECCIÓN FACULTATIVA. LOS MATERIALES DESCRITOS EN LA MEMORIA DE CALIDADES PODRÁN SUFRIR MODIFICACIONES POR LA DIRECCIÓN FACULTATIVA SIEMPRE QUE A SU JUICIO NO PERJUDIQUE LA CALIDAD DE LA VIVIENDA. NO SE ENCUENTRAN INCLUIDOS EN LA OFERTA INICIAL EL MOBILIARIO, DECORACIÓN, Y JARDINERÍA. LAS IMÁGENES CONTENIDAS EN ESTE DOSSIER SON RENDERIZACIONES O IMÁGENES DIGITALES TONADAS DEL MODELO 3D INFORMATIVO, SIENDO POSIBLE PRODUCIRSE DIFERENCIAS CON LA REALIDAD FINAL DE LA EJECUCIÓN EN SUPERFICIE Y DISEÑO.







**SUPERFICIES UTILES**

DORMITORIO 1	16,48
DORMITORIO 2	11,62
DORMITORIO 3	11,67
BAÑO 1	5,15
BAÑO 2	3,56
SALON COMEDOR COCINA	33,85
PASILLO	5,47

TOTAL SUP. UTIL INTERIOR 87,80

TOTAL SUP. UTIL TERRAZA 105,26

**TOTAL SUP. UTIL 193,06**

SUP. CONSTRUIDA con p.p. ZC 117,52

**SUP. CONSTRUIDA con TERRAZA 222,78**

**SUPERFICIES CONFORME AL RD 218/2005**

SUP. UTIL 96,58  
SUP. CONSTRUIDA 117,52



ESCALA GRAFICA

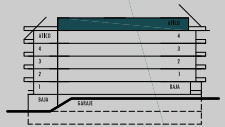
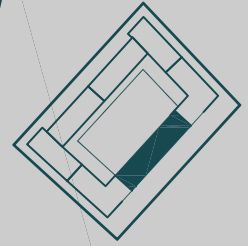
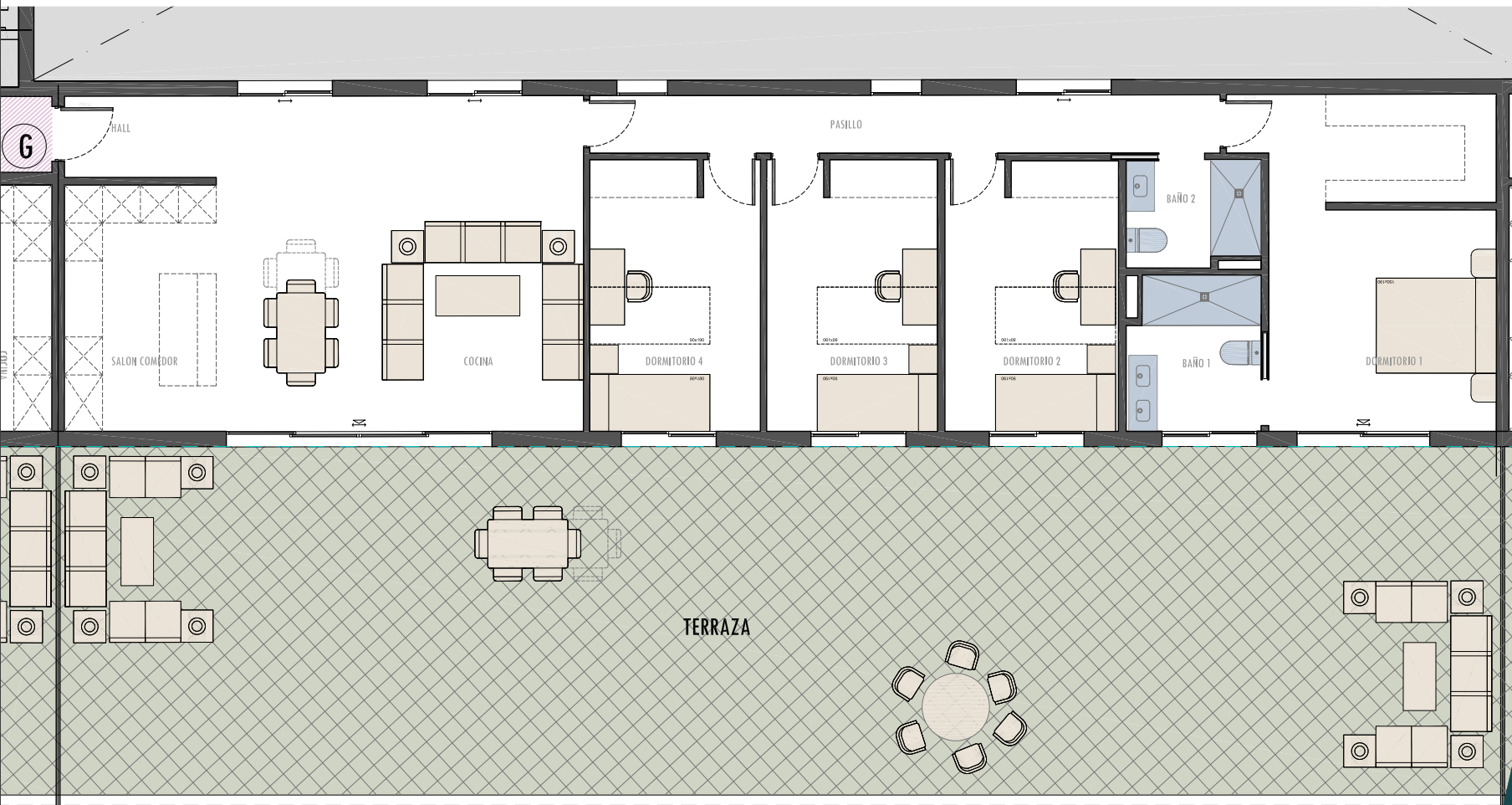
# VIVIENDA F PLANTA ATICO

Anteproyecto 2024



PROMOCIÓN EN ANTEPROYECTO PARA LA CONSTRUCCIÓN DE 48 VIVIENDAS PLURIFAMILIARES EN BLOQUE, TRASTEROS Y GARAJE EN SÓTANO, EN RÉGIMEN DE COOPERATIVA, MEDIANTE LA INCORPORACIÓN A UNA ACTIVIDAD EMPRESARIAL DE CONSTRUCCIÓN DE VIVIENDAS CUYOS RESULTADOS ECONÓMICOS SE IMPUTARÁN A LOS SOCIOS. EL CONSUMIDOR TIENE DERECHO A SOLICITAR LA ENTREGA DEL DOCUMENTO INFORMATIVO ABREVIADO A LA COMERCIALIZADORA Y/O A LA COOPERATIVA. LAS CANTIDADES ENTREGADAS A CUENTA DE LA VIVIENDA ESTARÁN GARANTIZADAS CONFORME A LEY. ESTE DOSSIER INFORMATIVO ES SIN CARÁCTER CONTRACTUAL. LA INFORMACIÓN TANTO GRÁFICA COMO ESCRITA DE ESTE DOSSIER PODRÁ SUFRIR CAMBIOS POR PARTE DE LA COOPERATIVA. ADMINISTRACIÓN Y/O DIRECCIÓN FACULTATIVA. LOS MATERIALES DESCRITOS EN LA MEMORIA DE CALIDADES PODRÁN SUFRIR MODIFICACIONES POR LA DIRECCIÓN FACULTATIVA SIEMPRE QUE A SU JUICIO NO PERJUDIQUE LA CALIDAD DE LA VIVIENDA. NO SE ENCUENTRAN INCLUIDOS EN LA OFERTA INICIAL EL MOBILIARIO, DECORACIÓN Y JARDINERÍA. LAS IMÁGENES CONTENIDAS EN ESTE DOSSIER SON RENDERIZACIONES O IMÁGENES DIGITALES TONADAS DEL MODELO 3D INFORMATIVO, SIENDO POSIBLE PRODUCIRSE DIFERENCIAS CON LA REALIDAD FINAL DE LA EJECUCIÓN EN SUPERFICIE Y DISEÑO.

PROYECTISTA: INGO REAL CAMBAS | GESTIÓN: NUEVO IMPULSO INMOBILIARIO S.L. | PROMUEVE: TERRAZAS DE CANO, S. COOP. AND.



SUPERFICIES UTILES	
DORMITORIO 1	20,05
DORMITORIO 2	11,77
DORMITORIO 3	11,60
DORMITORIO 4	11,60
BAÑO 1	5,22
BAÑO 2	3,63
SALON COMEDOR COCINA	41,22
PASILLO	9,13
HALL	3,16
TOTAL SUP. UTIL INTERIOR	117,38
TOTAL SUP. UTIL TERRAZA	130,41
<b>TOTAL SUP. UTIL</b>	<b>247,79</b>
SUP. CONSTRUIDA con p.p. ZC	159,89
SUP. CONSTRUIDA con TERRAZA	290,30

SUPERFICIES CONFORME AL RD 218/2005	
SUP. UTIL	129,11
SUP. CONSTRUIDA	159,89



ESCALA GRAFICA



# VIVIENDA G PLANTA ATICO

Anteproyecto 2024



PROMOCIÓN EN ANTEPROYECTO PARA LA CONSTRUCCIÓN DE 68 VIVIENDAS PLURIFAMILIARES EN BLOQUE, TRASTEROS Y GARAJE EN SÓTANO, EN RÉGIMEN DE COOPERATIVA, MEDIANTE LA INCORPORACIÓN A UNA ACTIVIDAD EMPRESARIAL DE CONSTRUCCIÓN DE VIVIENDAS CUYOS RESULTADOS ECONÓMICOS SE IMPUTARÁN A LOS SOCIOS. EL CONSUMIDOR TIENE DERECHO A SOLICITAR LA ENTREGA DEL DOCUMENTO INFORMATIVO ABRIVIADO A LA COMERCIALIZADORA Y/O A LA COOPERATIVA. LAS CANTIDADES ENTREGADAS A CUENTA DE LA VIVIENDA ESTARÁN GARANTIZADAS CONFORME A LEY. ESTE DOSSIER INFORMATIVO ES SIN CARÁCTER CONTRACTUAL. LA INFORMACIÓN TANTO GRÁFICA COMO ESCRITA DE ESTE DOSSIER PODRÁ SUFRIR CAMBIOS POR PARTE DE LA COOPERATIVA. ADMINISTRACIÓN Y/O DIRECCIÓN FACULTATIVA. LOS MATERIALES DESCRITOS EN LA MEMORIA DE CALIDADES PODRÁN SUFRIR MODIFICACIONES POR LA DIRECCIÓN FACULTATIVA SIEMPRE QUE A SU JUICIO NO PERJUDIQUE LA CALIDAD DE LA VIVIENDA. NO SE ENCUENTRAN INCLUIDOS EN LA OFERTA INICIAL EL MOBILIARIO, DECORACIÓN Y JARDINERÍA. LAS IMÁGENES CONTENIDAS EN ESTE DOSSIER SON RENDERIZACIONES O IMÁGENES DIGITALES TONADAS DEL MODELO 3D INFORMATIVO, SIENDO POSIBLE PRODUCIRSE DIFERENCIAS CON LA REALIDAD FINAL DE LA EJECUCIÓN EN SUPERFICIE Y DISEÑO.

PROYECTISTA: INGO REAL CAMBAS | GESTIÓN: NUEVO IMPULSO INMOBILIARIO S.L. | PROMUEVE: TERRAZAS DE CANO, S. COOP. AND.

Dic 2024