

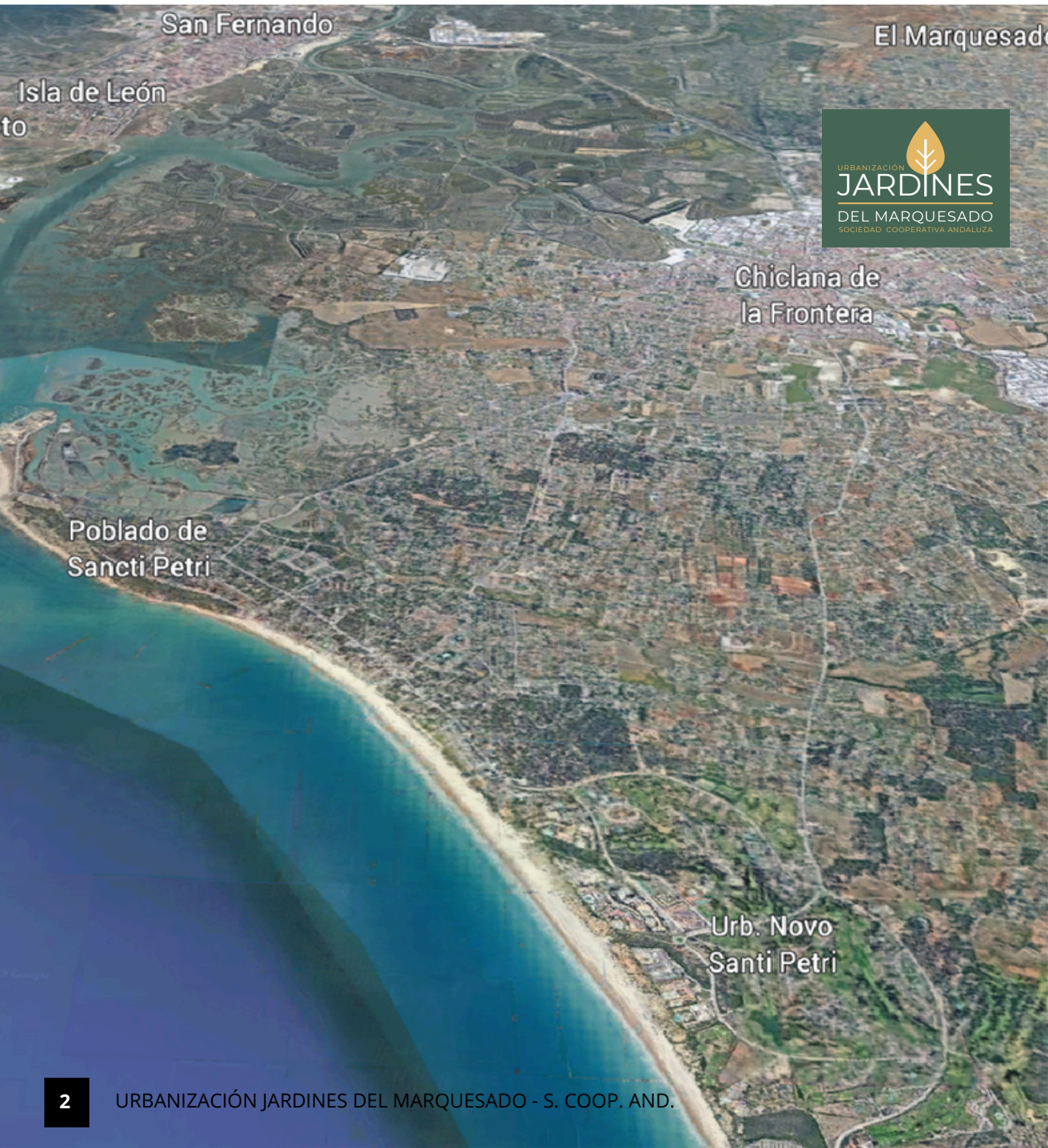


URBANIZACIÓN
JARDINES

DEL MARQUESADO
SOCIEDAD COOPERATIVA ANDALUZA

PARCELAS URBANIZADAS

CHICLANA



20 parcelas urbanizadas en régimen de cooperativa

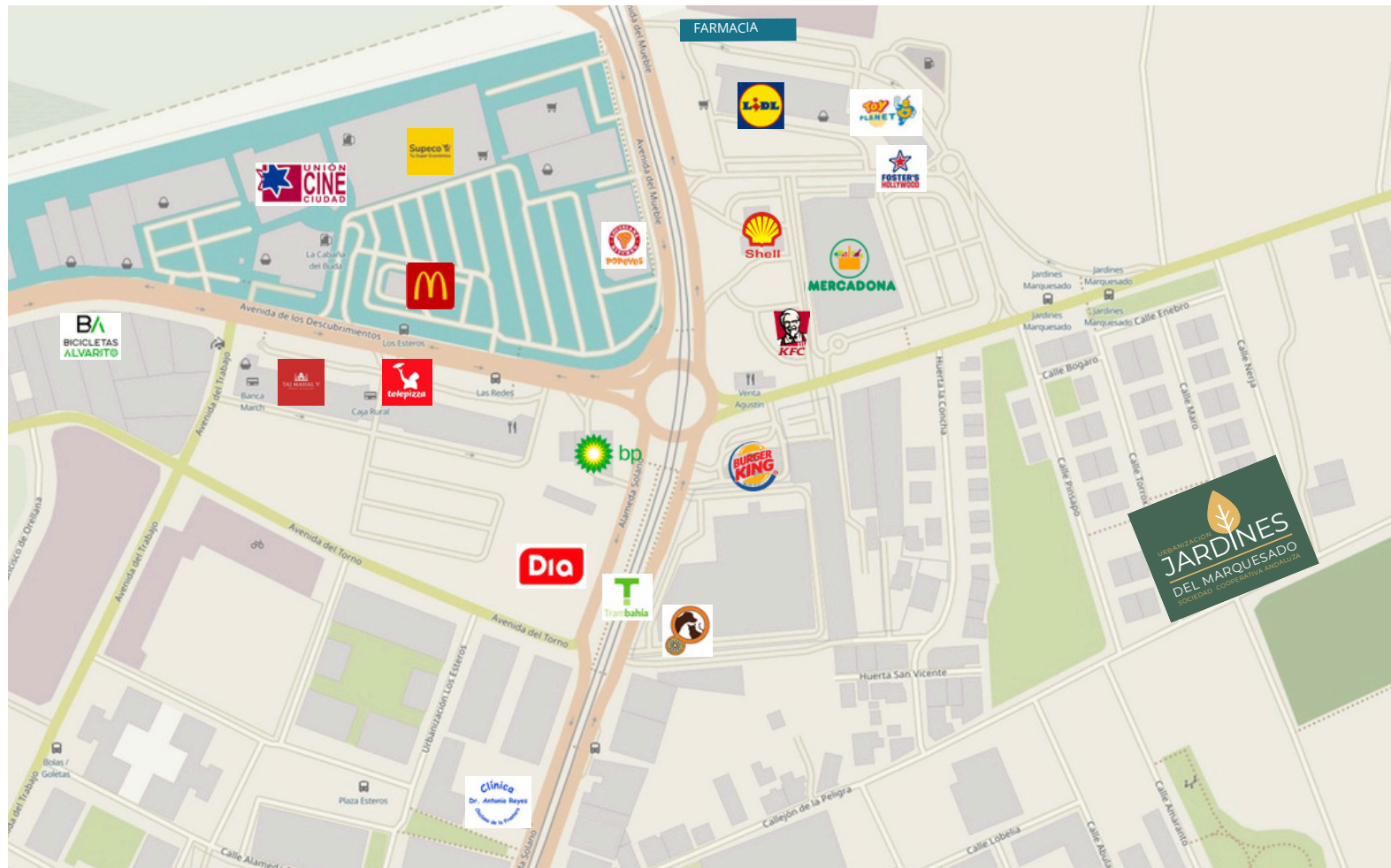


"Urbanización Jardines del Marquesado" es una promoción de 20 parcelas urbanizadas en régimen de cooperativa. Está situada en Chiclana, conforme al Plan General de Ordenación Urbanística (PGOU) vigente.

Una ubicación en una zona residencial consolidada y en constante crecimiento. A tan solo unos pasos de una zona comercial con diferentes alternativas de restauración, supermercados, multicines y otros espacios de ocio.

Está perfectamente comunicada, con rápido acceso en 3 minutos a la autovía Cádiz-Málaga que comunica con el resto de la provincia.

A un paso de todo lo que necesitas



-  **1 min.**
 **3 min.**
 SUPERMERCADOS
-  **2 min.**
 **7 min.**
 FARMACIA
-  **1 min.**
 **4 min.**
 GASOLINERA
-  **2 min.**
 **4 min.**
 TRAMBAHIA
- 6 min.**

 CENTRO ANDALUZ DE SALUD
- 19 min.**

 PLAYA LA BARROSA
- 16 min.**

 ESTACIÓN TREN S. FERNANDO
- 33 min.**

 AEROPUERTO JEREZ

Parcelas desde 157m² y 125,9m² de edificabilidad



Urbanización Jardines del Marquesado cuenta con 20 parcelas.

Por la disposición del suelo podrá elegir la parcela con la ubicación y orientación que más se adapte a sus necesidades.

SUPERFICIES:

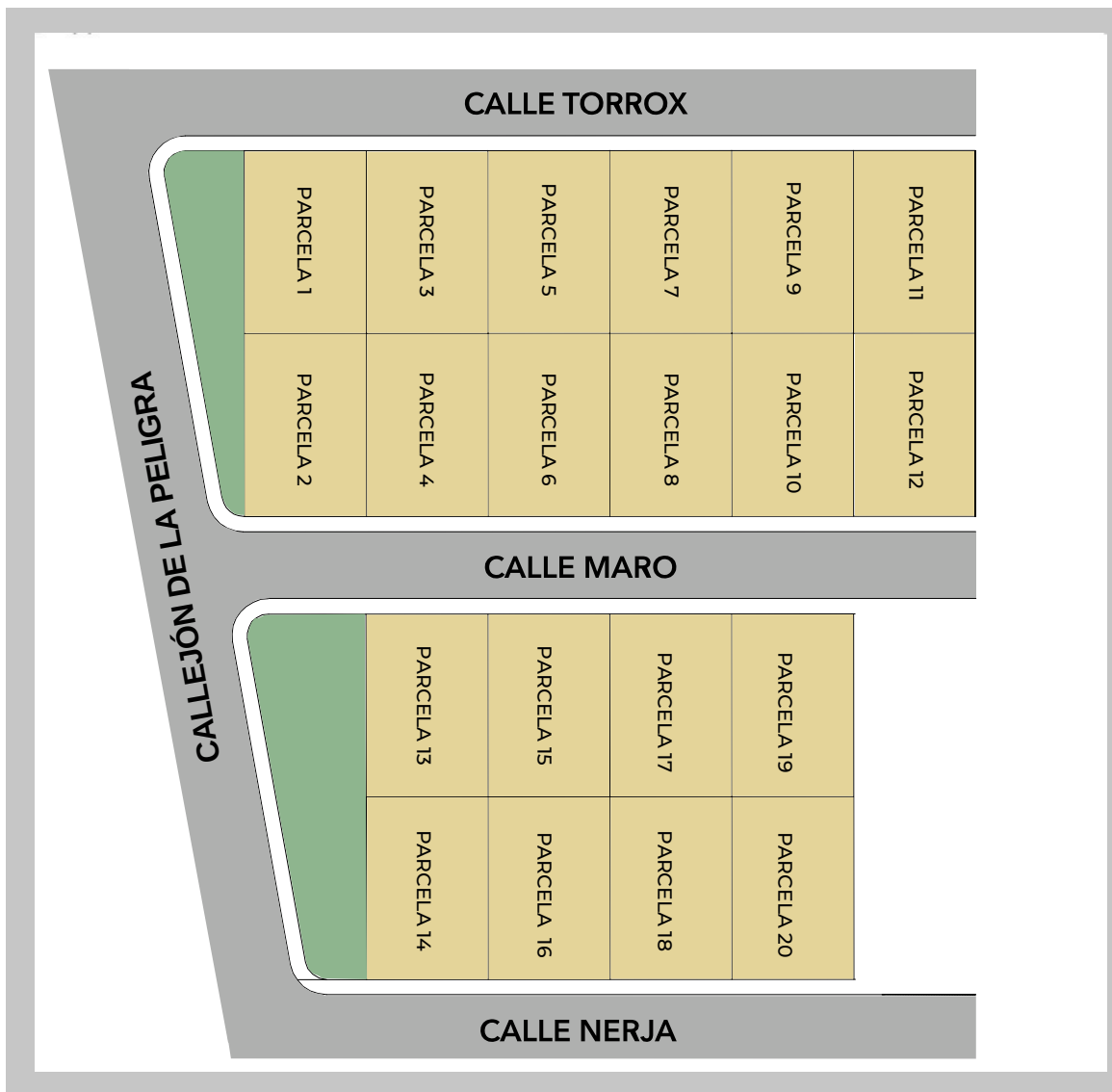
- **12 parcelas** de 157m² y 125,9m² de edificabilidad en dos plantas.
- **8 parcelas** de 165,16m² y 132,13m² de edificabilidad en dos plantas.



URBANIZACIÓN
JARDINES
DEL MARQUESADO
SOCIEDAD COOPERATIVA ANDALUZA



Plano de Parcelas



PROYECTO DE PARCELACIÓN DE 20 PARCELAS URBANIZADAS EN RÉGIMEN DE COOPERATIVA, Y POR TANTO, PARA LA INCORPORACIÓN DEL INTERESADO A ESTA, EL CONSUMIDOR TIENE DERECHO A SOLICITAR LA ENTREGA DEL DOCUMENTO DE INFORMACIÓN ABREVIADA EN LA OFICINA DE INFORMACIÓN Y/O EN LA SEDE DE LA COOPERATIVA. LAS CANTIDADES ENTREGADAS A CUENTA DE LA VIVIENDA ESTARÁN GARANTIZADAS CONFORME A LEY. DOSSIER INFORMATIVO SIN CARÁCTER CONTRACTUAL. LA INFORMACIÓN TANTO GRÁFICA COMO ESCRITA DE ESTE DOSSIER PODRÁ SUFRIR CAMBIOS POR PARTE DE LA COOPERATIVA, ADMINISTRADOR, Y/O DIRECCIÓN, FACULTATIVA. LAS IMÁGENES INCLUIDAS EN EL FOLLETO SON REPRODUCCIONES INFOGRÁFICAS REALIZADAS POR ORDENADOR, POR LO QUE PUEDEN EXISTIR DIFERENCIAS ENTRE LAS MISMAS Y LA REALIDAD. PROMUEVE: URBANIZACIÓN JARDINES DEL MARQUESADO SOCIEDAD COOPERATIVA ANDALUZA... GESTIÓN Y DIRIGE: NUEVO IMPULSO INMOBILIARIO S.L. SEDE COOPERATIVA: AVDA. DUQUE DE ABRANTES 1 DUPL. ESC 3 1º OFICINA 1.- JEREZ (CÁDIZ)

PARCELAS 1-12

PARCELA 1	PARCELA 2
PARCELA 3	PARCELA 4
PARCELA 5	PARCELA 6
PARCELA 7	PARCELA 8
PARCELA 9	PARCELA 10
PARCELA 11	PARCELA 12

SUPERFICIE: 157,42 M2

EDIFICABILIDAD: 125,94 M2

PRECIO: 68.950€ + IVA



PROYECTO DE PARCELACIÓN DE 20 PARCELAS URBANIZADAS EN RÉGIMEN DE COOPERATIVA, Y POR TANTO, PARA LA INCORPORACIÓN DEL INTERESADO A ESTA, EL CONSUMIDOR TIENE DERECHO A SOLICITAR LA ENTREGA DEL DOCUMENTO DE INFORMACIÓN ABREVIADA EN LA OFICINA DE INFORMACIÓN Y/O EN LA SEDE DE LA COOPERATIVA. LAS CANTIDADES ENTREGADAS A CUENTA DE LA VIVIENDA ESTARÁN GARANTIZADAS CONFORME A LEY. DOSSIER INFORMATIVO SIN CARÁCTER CONTRACTUAL. LA INFORMACIÓN TANTO GRÁFICA COMO ESCRITA DE ESTE DOSSIER PODRÁ SUFRIR CAMBIOS POR PARTE DE LA COOPERATIVA, ADMINISTRACIÓN, Y/O DIRECCIÓN, FACULTATIVA. LAS IMÁGENES INCLUIDAS EN EL FOLLETO SON REPRODUCCIONES INFOGRÁFICAS REALIZADAS POR ORDENADOR, POR LO QUE PUEDEN EXISTIR DIFERENCIAS ENTRE LAS MISMAS Y LA REALIDAD. PROMUEVE: URBANIZACIÓN JARDINES DEL MARQUESADO SOCIEDAD COOPERATIVA ANDALUZA... GESTIÓN Y DIRIGE: NUEVO IMPULSO INMOBILIARIO S.L. SEDE COOPERATIVA: AVDA. DUQUE DE ABRANTES 1 DUPL. ESC 3 1º OFICINA 1.- JEREZ (CÁDIZ)

PARCELAS 13-20



SUPERFICIE: 165,16 M2

EDIFICABILIDAD: 132,13 M2

PRECIO: 72.340€ + IVA



PROYECTO DE PARCELACIÓN DE 20 PARCELAS URBANIZADAS EN RÉGIMEN DE COOPERATIVA, Y POR TANTO, PARA LA INCORPORACIÓN DEL INTERESADO A ESTA, EL CONSUMIDOR TIENE DERECHO A SOLICITAR LA ENTREGA DEL DOCUMENTO DE INFORMACIÓN ABREVIADA EN LA OFICINA DE INFORMACIÓN Y/O EN LA SEDE DE LA COOPERATIVA. LAS CANTIDADES ENTREGADAS A CUENTA DE LA VIVIENDA ESTARÁN GARANTIZADAS CONFORME A LEY. DOSSIER INFORMATIVO SIN CARÁCTER CONTRACTUAL. LA INFORMACIÓN TANTO GRÁFICA COMO ESCRITA DE ESTE DOSSIER PODRÁ SUFRIR CAMBIOS POR PARTE DE LA COOPERATIVA, ADMINISTRACIÓN Y/O DIRECCIÓN FACULTATIVA. LAS IMÁGENES INCLUIDAS EN EL FOLLETO SON REPRODUCCIONES INFOGRÁFICAS REALIZADAS POR ORDENADOR, POR LO QUE PUEDEN EXISTIR DIFERENCIAS ENTRE LAS MISMAS Y LA REALIDAD. PROMUEVE: URBANIZACIÓN JARDINES DEL MARQUESADO SOCIEDAD COOPERATIVA ANDALUZA. GESTIÓN Y DIRIGE: NUEVO IMPULSO INMOBILIARIO S.L. SEDE COOPERATIVA: AVDA. DUQUE DE ABRANTES 1 DUPL. ESC 3 1º OFICINA 1.- JEREZ (CÁDIZ)



GESTIÓN Y DIRECCIÓN



 856 65 44 39 / 601 640 144

 info@nuevoimpulso.es

 nuevoimpulso.es